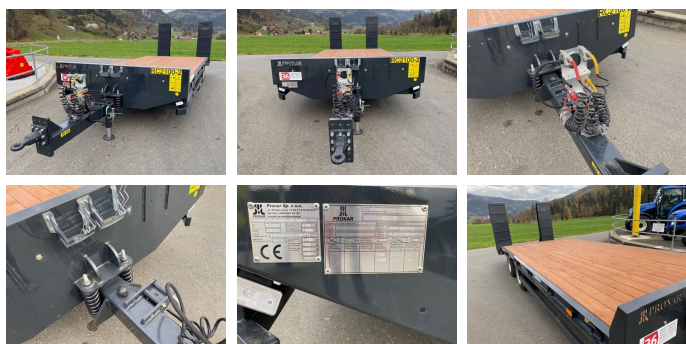



## Pronar RC2100/2 Tieflader



**EUR 24.600,--**  
inkl. 20 % MwSt.

### KONTAKT



Name: Christian Kaderabek  
Telefon: +43 676 3222819  
Sprache: 

Type: RC2100/2 Tieflader

Zul. Gesamtgewicht (t): 19

Zul. Gesamtgewicht (kg): 19000

Eigengewicht (kg): 4100

Nutzlast (kg): 14900

Innen-Länge (mm): 7020

Innen-Breite (mm): 2540

### Beschreibung

Sofort Verfügbar! // A771 //  
Pronar RC2100/2 Tieflader.

### Ausstattung & Details:

- Zul. Gesamtgewicht (kg): 19000
- Ladefähigkeit (kg): 14900
- Eigengewicht (kg): 4100
- Ladefläche (Gerade+Verbreiterungen) (m<sup>2</sup>): 14
- Ladefläche (Gesamt+Verbreiterung) (m<sup>2</sup>): 17,9
- Plattformlänge (Gerade) (mm): 5500
- Plattformlänge (Gesamt) (mm): 7020
- Auffahrrampenlänge (mm): 1900
- Plattformbreite (mm): 2540
- Gesamtlänge (mm): 9450
- Gesamtbreite (mm): 2550
- Gesamthöhe (mm): 2460
- Holzboden aus Nadelholz (45mm)
- Plattformhöhe (mm): 930
- Achsenanzahl: 2
- Achslast (kg): 8000
- Stützlast (kg): 3000
- Hydraulische Bremse
- Mechanische Aufhängung
- Bereifung: 215/75 R17.5

- Zurringe (Stk.):10
- Erforderliche Schlepperleistung (KW/PS): 76, 4/104
- Max. Geschwindigkeit (km/h): 25
- Gefederte Deichsel mit Untenanhängung und starrer Zugöse (Durchmesser 40)
- Hydraulischer Stützfuß
- 2-Leiter Druckluftbremse mit ALB, Trommelbremse 300x135mm
- Kurbelbremse
- Elektroanlage 12V mit elektrischem Anschluss hinten und seitlicher LED-Umrissbeleuchtung
- Rücklichter mit Schutzgitter
- Hintere Stützfüße
- Starre Stützfüße auf den Auffahrrampen
- Mechanische Auffahrrampen
- Seitliche Schutzeinrichtung
- Zurringe für Ladungssicherung
- Halter mit Unterlegkeilen, 2 Stück
- Warndreieck
- Lackierung: Schwarz

Besichtigung jederzeit nach telefonischer Absprache möglich!  
Zustellung in ganz Österreich möglich.

## Ausrüstung

mechanisch  
Tandemachser  
Druckluftbremse  
Druckluftbremse mit ALB  
Hydraulischer Stützfuß