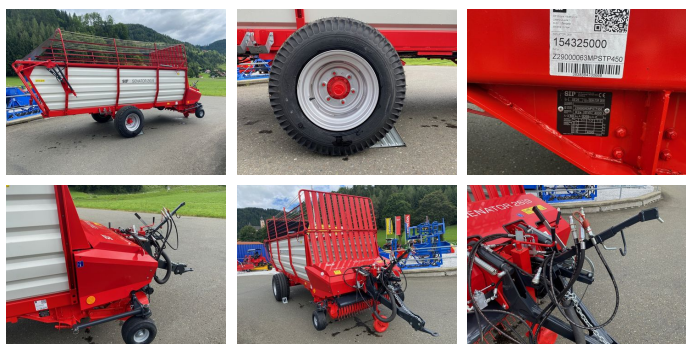


SIP Senator 26/9 Ladewagen



auf Anfrage

KONTAKT



Name: Christian Kaderabek
Telefon: +43 676 3222819
Sprache:

Type: Senator 26/9 Ladewagen

Baujahr: 2021

Volumen: 26 m³

Beschreibung

Sofort Verfügbar! // A63M //
Sip Senator 26/9 Selbst-Ladewagen.

Ausstattung & Details:

- Universaldeichsel mit Zugöse (40mm)
- Weitwinkel-Gelenkwelle mit Sicherheitskupplung 900 Nm
- Einachs- Selbstladewagen
- Handbremse
- Hydraulikanschlüsse: 1x EW, 1x DW
- Hydraulische Deichselsteuerung
- Hydraulische Pick-Up
- Hydraulische Heckklappe
- Hydraulische Bremse
- Aufbau klappbar
- Transportlänge (m): 7.33
- Volumen (m³): 26
- Volumen DIN11741: 16.50
- Zapfwellendrehzahl (U/min): 540
- Eigengewicht (kg): 2100
- Leistungsbedarf (KW/PS): 35/48
- Messeranzahl (Stk.): 9
- Pick-up Breite 8m): 1.53
- Max. Zulässiges Gesamtgewicht (kg): 4000
- Zulässige Achsbelastung (kg): 3200
- Zulässige Belastung der Anhängervorrichtung (kg): 800
- 2 Unterlegekeile mit Halterung
- Stützrad
- Kratzboden
- Bereifung: 15.0/55-17 // Vredestein, Zustand

in %: 100

Besichtigung jederzeit nach telefonischer
Absprache möglich!
Zustellung in ganz Österreich möglich.

Ausrüstung

Einachs
Aufbauladewagen
Messersicherung
Kratzboden
Knickdeichsel
Heckklappe