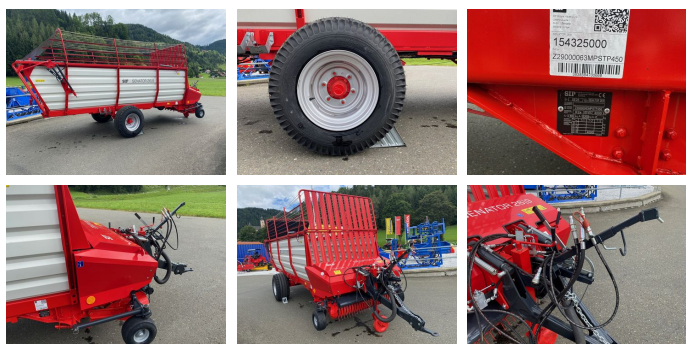



## SIP Senator 26/9 Ladewagen



**EUR 20.200,--**  
inkl. 20 % MwSt.

### KONTAKT



Name: Christian Kaderabek  
Telefon: +43 676 3222819  
Sprache: 

**Type:** Senator 26/9 Ladewagen

**Baujahr:** 2021

**Volumen:** 26 m<sup>3</sup>

### Beschreibung

Sofort Verfügbar! // A63M //  
Sip Senator 26/9 Selbst-Ladewagen.

**Ausstattung & Details:**

- Universaldeichsel mit Zugöse (40mm)
- Weitwinkel-Gelenkwelle mit Sicherheitskupplung 900 Nm
- Einachs- Selbstladewagen
- Handbremse
- Hydraulikanschlüsse: 1x EW, 1x DW
- Hydraulische Deichselsteuerung
- Hydraulische Pick-Up
- Hydraulische Heckklappe
- Hydraulische Bremse
- Aufbau klappbar
- Transportlänge (m): 7.33
- Volumen (m<sup>3</sup>): 26
- Volumen DIN11741: 16.50
- Zapfwelldrehzahl (U/min): 540
- Eigengewicht (kg): 2100
- Leistungsbedarf (KW/PS): 35/48
- Messeranzahl (Stk.): 9
- Pick-up Breite 8m): 1.53
- Max. Zulässiges Gesamtgewicht (kg): 4000
- Zulässige Achsbelastung (kg): 3200
- Zulässige Belastung der Anhängenvorrichtung (kg): 800
- 2 Unterlegekeile mit Halterung
- Stützrad
- Kratzboden
- Bereifung: 15.0/55-17 // Vredestein, Zustand

in %: 100

Besichtigung jederzeit nach telefonischer  
Absprache möglich!  
Zustellung in ganz Österreich möglich.

#### Ausrüstung

Einachs  
Aufbauladewagen  
Messersicherung  
Kratzboden  
Knickdeichsel  
Heckklappe