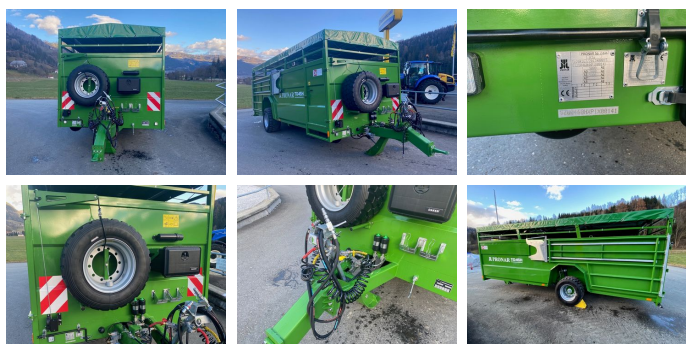



## Pronar T046 H Viehanhänger



auf Anfrage

### KONTAKT



Name: Christian Kaderabek  
Telefon: +43 676 3222819  
Sprache: 

**Type:** T046 H Viehanhänger

**Baujahr:** 2022

**Zul. Gesamtgewicht (t):** 11

**Zul. Gesamtgewicht (kg):** 11000

**Eigengewicht (kg):** 3150

**Höhe Bordwand (mm):** 1500

### Beschreibung

Sofort Verfügbar! // A141 //  
Pronar T046 H Viehanhänger.

### Ausstattung & Details:

- Max. Gesamtgewicht (kg): 11000
- Eigengewicht (kg): 3150
- Nutzlast (kg): 7850
- Ladefläche (m<sup>2</sup>): 13,2
- Pritschenlänge innen (mm): 6290
- Pritschenbreite innen (mm): 2240
- Pritschenhöhe innen (mm): 2100
- Abmessungen Gesamt (L/B/H) (mm): 8320/2550/2860
- Bordwandhöhe (mm): 1500
- Bodenblechdicke/Bordwandblechdicke (m): 4/3
- Plattformhöhe (Transport/Beladung) (mm): 700/200
- Spurweite (mm): 2160
- Hydraulische Aufhängung (1-Achs)
- Deichselauge-Tragkraft (kg): 2000
- Bereifung: 445/45 R19.5
- Erforderliche Schlepperleistung (KW/PS): 30, 6/41,6
- Max. Geschwindigkeit (km/h): 40
- Riffelblechboden

- Profilblechwände
- Universal-Deichsel zur Obenanhangung und Untenanhangung
- Obenanhangung, starre Deichsel mit Zugöse (Durchmesser 40)
- Teleskopstützfuß mit Getriebe
- 2-Leiter Druckluftbremse, Trommelbremse 406x120
- Kurbelbremse
- Hydraulische Senkung der Pritsche für einfache Verladung/Entladung
- Hydraulische Stoßdämpfer um die Schwingungen während der Fahrt zu reduzieren
- Seitentüre vorne Rechts
- 2-Flügelige Hintertür
- Blechboden mit zwei Abflusslöchern
- Geschweißter Fahrgestellrahmen aus rechteckigen geschlossenen Stahlprofilen
- Einzelachsaufhängung auf 2 Hydraulikzylindern mit Halbachsen
- Beleuchtungsanlage 12V (Komb. LED)
- Planen Gestell mit Schnürplane
- Keile mit Halter
- Lackierung: Grün
- Reserverad mit Halterung und Winde an der Stirnwand
- Tube für Dokumente

Besichtigung jederzeit nach telefonischer  
Absprache möglich!  
Zustellung in ganz Österreich möglich.

### Ausrüstung

Druckluftbremse  
Stahl  
Hydraulischer Stützfuß

Planenaufbau

Plane