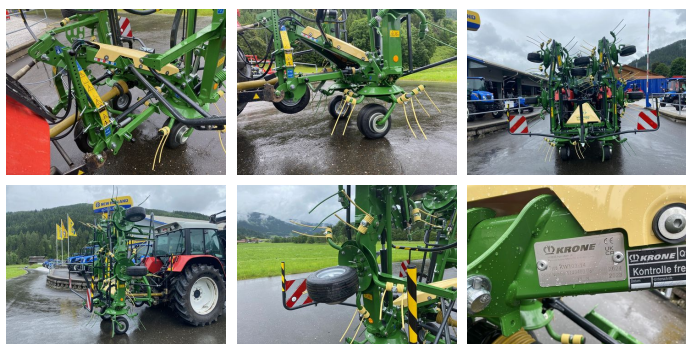



## Krone Vendro 820



auf Anfrage

### KONTAKT



Name: Christian Kaderabek  
Telefon: +43 676 3222819  
Sprache: 

**Type:** Vendro 820

**Baujahr:** 2023

**Breite:** 820 cm

### Beschreibung

Sofort Verfügbar!  
Krone Vendro 820 Kreiselheuer.

Ausstattung & Details:

- 3-Punkt Anbaubock Kat. II inkl. pendelnder Aufhängung mittels Kugelauge & Laufrolle
- Einstellbare Dämpferstreben mit innenliegenden Druckfedern
- Abstellkonzept mit zwei Abstellstützen (vorne & hinten)
- Selbstzentrierung des Wenders beim Ausheben in Transportstellung
- Wartungsfreie in Fließfett laufende Kreiselgetriebe
- Wartungsfreie Octo-Link Fingerkupplungen
- Kreisel durch Überlastkupplung gegen Fremdkörper Kontakt abgesichert
- Inkl. Gelenkwelle
- Antriebsstrang mit integriertem Freilauf
- Dreidimensional geformter Krone Optiturn Zinken mit 3D-Effekt und ungleichlangen Zinkenschenkeln
- Zinkenstärke (mm): 9,5
- Werkzeuglose Streuwinkelverstellung 13-19°, Zinkennachlauf dreifach verstellbar
- Zinkenverlustsicherung
- Kreiselbereifung 16x6.50-8
- Zentral verstellbare Grenzstreueinrichtung, hydraulisch (DW)
- Warntafeln
- Arbeitsbreite (mm): 8135

- Transportbreite (mm): 2750
- Gewicht ca. (kg): 1240
- Acht Kreisel, 5 Zinkenarme je Kreisel
- Kreiseldurchmesser (mm): 1376
- Zapfwellendrehzahl (U/min): 540
- Leistungsbedarf (KW/PS): 48/65
- Erforderliche Anschlüsse: 2x DW

Inkl. Krone Zusatzausstattung:

- B017 - Vorderes Tastrad
- B450 - Definierte Vorgewendestellung (Kurzhubzylinder)

Auf Wunsch extra erhältlich:

- B099 - Längere Unterlenker inkl. Oberlenkerverlängerung (für höheres Ausheben der 3-Punkt Maschinen & größeren Abstand zu den Traktor Hinterrädern (ca. 180mm))

Besichtigung jederzeit nach telefonischer Absprache möglich!  
Zustellung in ganz Österreich möglich.

### Ausrüstung

- hydraulische Hochstellung
- Anbau Kreisler
- Zinkenverlustsicherung
- Grenzstreueinrichtung
- Streuwinkelverstellung
- Schutzbügel