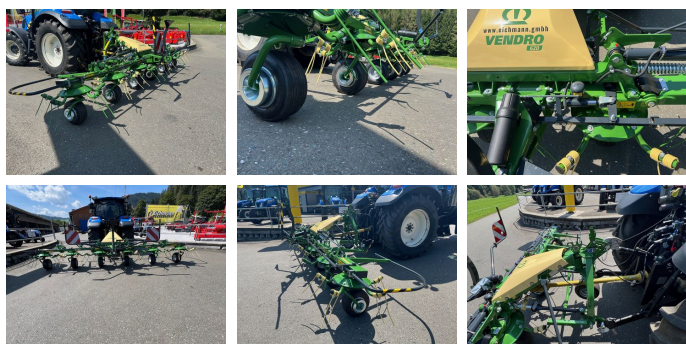



Krone Vendro 620



auf Anfrage

KONTAKT



Name: Christian Kaderabek
Telefon: +43 676 3222819
Sprache: 

Type: Vendro 620

Baujahr: 2023

Breite: 615 cm

Beschreibung

Sofort Verfügbar! // A300 //
Krone Vendro 620.

Ausstattung & Details:

- 3-Punktanbaubock Kat. II inkl. pendelnder Aufhängung mittels Kugelauge & Laufrolle
- Einstellbare Dämpferstreben mit innenliegenden Druckfedern
- Abstellkonzept mit zwei Abstellstützen (vorne & hinten)
- Selbstzentrierung des Wenders beim Ausheben in Transportstellung
- Arbeitsbreite (mm): 6155
- Transportbreite (mm): 2750
- Gewicht (kg): 925
- Anzahl der Kreisel (Stk.): 6
- Anzahl der Zinkenarme je Kreisel (Stk.): 5
- Kreiseldurchmesser (mm): 1376
- Zapfwellendrehzahl (U/min): 540
- Erforderliche Anschlüsse: 1x EW
- Leistungsbedarf (KW/PS): 37/50
- Wartungsfreie in Fließfett laufende Kreiselgetriebe
- Wartungsfreie Octo-Link Fingerkupplungen
- Kreisel durch Überlastkupplung gegen Fremdkörperkontakt abgesichert
- Inkl. Gelenkwelle mit Überlastkupplung
- Im Antriebsstrang integrierter Freilauf
- Dreidimensional geformter Krone Optiturn Zinken mit 3D-Effekt & ungleichlangen Zinkenschenkeln

- Zinkenstärke (mm): 9,5
- Werkzeuglose Streuwinkelverstellung 13-19° Grad
- Zinkennachlauf dreifach verstellbar
- Zinkenverlustsicherung
- Kreiselbereifung: 16x6.50-8
- Warntafeln
- Baujahr: 2023

Inkl. Krone Zusatzausstattung:

- B017 - Vorderes Tastrad
- B050 - Hydraulische Grenzstreueinrichtung (+ 1x EW)
- B451 - Definierte Vorgewendestellung (automatisches Absperren der Aushubzylinder)

Besichtigung jederzeit nach telefonischer
Absprache möglich!
Zustellung in ganz Österreich möglich.

Ausrüstung

hydraulische Hochstellung
Anbau Kreisler
Zinkenverlustsicherung
Grenzstreueinrichtung
Streuwinkelverstellung
Schutzbügel