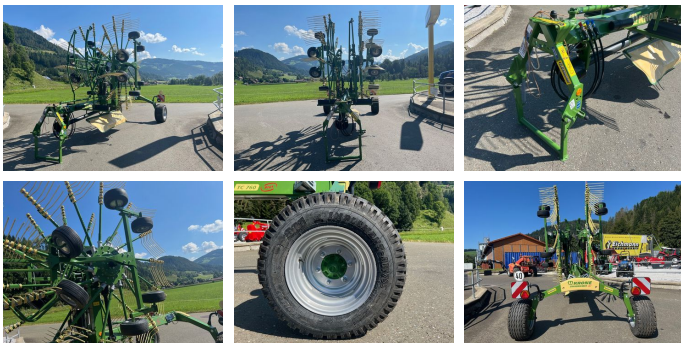


## Krone Swadro TC 760 Plus



auf Anfrage

### KONTAKT



Name: Christian Kaderabek  
Telefon: +43 676 3222819  
Sprache: 

**Type:** Swadro TC 760 Plus

**Baujahr:** 2023

**Breite:** 760 cm

### Beschreibung

Sofort Verfügbar! // A068 //  
Krone Swadro TC 760 Plus.

### Ausstattung & Details:

- Zwei-Punkt-Anbaubock Kat. I&II inkl. pendelnder Aufhängung mittels Kugelauge & Laufrolle
- Zweifuß-Abstellstütze
- Gezogene Kreiselaufhängung inkl. Krone Jet-Effekt Kreiselgetriebe mit wartungsfreier Fließfettfüllung
- Komplett durchgehärtete Krone Dura-Max Kurvenbahn Lagerung der Zinkenarme mittels wartungsfreier Rillenkugellager
- Kreisel einzeln durch Überlastkupplung abgesichert
- Inkl. Weitwinkelgelenkwelle
- Antriebsstrang mit Freilauf
- Arbeitsbreite (mm): 6800-7600
- Schwadbreite (mm): 1000-1800
- Transporthöhe (mm): 4390 (oh. klappbare Zinkenarme)
- Eigengewicht (kg): 1950 (Grundmaschine)
- Kreiseldurchmesser (mm): 3300
- Anzahl der Zinkenarme: 2x13
- Max. Zapfwellendrehzahl (U/min): 540
- Leistungsbedarf (KW/PS): 37/50
- Erforderliche Anschlüsse: 1x EW
- Kardanische Kreiselaufhängung inkl. Krone Jet-Effekt
- Lagerung der Zinkenarme mittels

- wartungsfreier Rillenkugellager
- Vier 10,5 mm Nachlauf-Doppelzinken pro Arm mit großem Windungsdurchmesser und Lift-Effekt
- Zinken gegen Verlust um den Zinkenarm montiert
- Mechanische Transportverriegelung inkl. Vorgewende Begrenzung
- 4-Rad Kreiselfahrwerk inkl. 2 Pendelrädern vorne
- Direkte Ansteuerung der Achsschemel-Zwanglenkung über den Anbaubock
- Warntafeln sowie LED-Beleuchtung
- Sicherungskette

Inkl. Krone Zusatzausstattung:

- 0820 - Ausstattung SW TC 760 Plus (+ 1x DW) - Hydr. Verstellbare Arbeitsbreite, Kreiselhöhenverstellung per Elektromotor inkl. Kreiselhöhenanzeige, Elektrisch-hydraulische Einkreiselaushebung am Vorgewende, Federentlastung der Kreisel, Antriebsstrang ausgelegt für den intensiven überbetrieblichen Einsatz
- 1130 - Bereifung 15.0/55-17, 10 PR, Transportbreite (mm): 2890
- 0420 - Kreiselbereifung 16x6.50-8
- B022 - Erweiterung Kreiselfahrwerk (auf Sechs-Rad-Kreiselfahrwerk mit zwei Tandemachsen je Kreisel)
- B148 - Mittleres Schwadtuch
- B012 - Zusätzliche Radnabengewichte für bessere Hangstabilität (nicht auf Bildern)
- 1720 - Klappbare Zinkenarme (nicht auf Bildern)

Besichtigung jederzeit nach telefonischer Absprache möglich!

Zustellung in ganz Österreich möglich.  
Ein Service von [www.landwirt.com](http://www.landwirt.com)

### Ausrüstung

Mittelschwad  
Anbau Schwader  
Beleuchtung  
Lenkachse  
Nachlaufeinrichtung  
Tandemachse  
Zinkenverlustsicherung