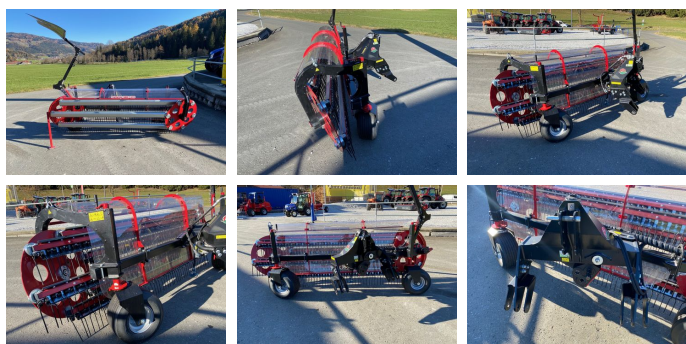


## BB Umwelttechnik Clementer 300 F ECO Silage 6 - Frontschwader



**EUR 14.660,--**  
inkl. 20 % MwSt.

### KONTAKT



Name: Christian Kaderabek  
Telefon: +43 676 3222819  
Sprache:

**Type:** Clementer 300 F ECO Silage 6 - Frontschwader

**Baujahr:** 2024

**Breite:** 300 cm

### Beschreibung

Sofort Verfügbar!

BB Umwelttechnik Clementer 300 F ECO - Silage 6.

Ausstattung & Details:

- Direktantrieb auf der rechten Seite
- Windschutz
- Überwurfschutz
- Alle Teile pulverbeschichtet oder galvanisch verzinkt
- 3-Punktanbau Kat. I&II (auch für Aebi Mähtrakt geeignet)
- Stufenlose Arbeitshöhenverstellung via Spindel
- Zwei groß dimensionierte Tasträder (Bereifung 18x8,5x8)
- Abstellstütze
- Einstellbares Druckbegrenzungsventil (Schützt den Schwader bei Überlast)
- Kurzer Anbaubock mit verstellbaren Unterlenkeraufnahmen
- Integrierter Pendelbock
- Mit Eigener Ölversorgung (Antrieb über Frontzapfwelle) 1000U/min., Betriebsdrehzahl beim Schwaden ca. 700U/min.
- 6 Zinkenträger + 50mm Zinkenabstand, Für sehr schweres Futter (Ackerfutter, hohe Fahrgeschwindigkeiten, perfektes Rechenergebnis)
- Arbeitsbreite (m): 3.00
- Gelenkwelle gegen Aufpreis erhältlich!

Inkl. Zusatzausstattungen;

- Schwadtuch mechanisch
- Entlastungsfedersatz
- Umkehrgetriebebesatz

Besichtigung jederzeit nach telefonischer  
Absprache möglich!

Zustellung in ganz Österreich möglich.

#### **Ausrüstung**

Seitenschwad  
Anbau Schwader  
Frontschwader  
Zinkenverlustsicherung  
Bandschwader