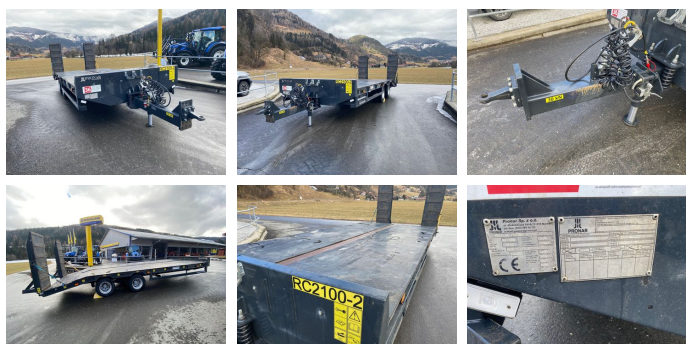



Pronar RC2100/2 Tieflader



EUR 23.500,--
inkl. 20 % MwSt.

KONTAKT



Name: Christian Kaderabek
Telefon: +43 676 3222819
Sprache: 

Type: RC2100/2 Tieflader
Zul. Gesamtgewicht (t): 19
Zul. Gesamtgewicht (kg): 19000
Eigengewicht (kg): 4100
Nutzlast (kg): 14900
Innen-Länge (mm): 7020
Innen-Breite (mm): 2540

Beschreibung

Sofort Verfügbar // B093 //
Pronar RC2100/2 Tieflader mit mechanischen Rampen.

Wie vom Kunden, in einem Top Zustand.

Ausstattung & Details:

- Zul. Gesamtgewicht (kg): 19000
- Ladefähigkeit (kg): 14900
- Eigengewicht (kg): 4100
- Ladefläche (Gerade+Verbreiterungen) (m2): 14
- Ladefläche (Gesamt+Verbreiterung) (m²): 17,9
- Plattformlänge (Gerade) (mm): 5500
- Plattformlänge (Gesamt) (mm): 7020
- Auffahrrampenlänge (mm): 1900
- Plattformbreite (mm): 2540
- Gesamtlänge (mm): 9450
- Gesamtbreite (mm): 2550
- Gesamthöhe (mm): 2460
- Holzboden aus Nadelholz (45mm)
- Plattformhöhe (mm): 930
- Achsenanzahl: 2
- Achslast (kg): 8000
- Stützlast (kg): 3000

- Mechanische Aufhängung
- Bereifung 8x : 215/75 R17.5
- Zurringe (Stk.): 10
- Erforderliche Schlepperleistung (KW/PS): 76, 4/104
- Gefederte Deichsel mit Untenanhängung, starrer Zugöse 40
- Hydraulischer Stützfuß
- 2-Leiter Druckluftbremse mit ALB, Trommelbremse 300x135mm
- Kurbelbremse
- Elektroanlage 12V mit elektrischem Anschluss hinten und seitlicher LED-Umrissbeleuchtung
- Rücklichter mit Schutzgitter
- Hintere Stützfüße
- Starre Stützfüße auf den Auffahrrampen
- Mechanische Auffahrrampen
- Seitliche Schutzeinrichtung
- Zurringe für Ladungssicherung
- Halter mit Unterlegkeilen, 2 Stück
- Warndreieck
- Lackierung: Schwarz
- Inkl. Gummischutzmatten für Holzboden, verschraubt.
- Ausführung; 25km/h

Besichtigung jederzeit nach telefonischer Absprache möglich!
Zustellung bedingt möglich.

Ausrüstung

mechanisch
Tandemachser
Druckluftbremse
Druckluftbremse mit ALB
Hydraulischer Stützfuß