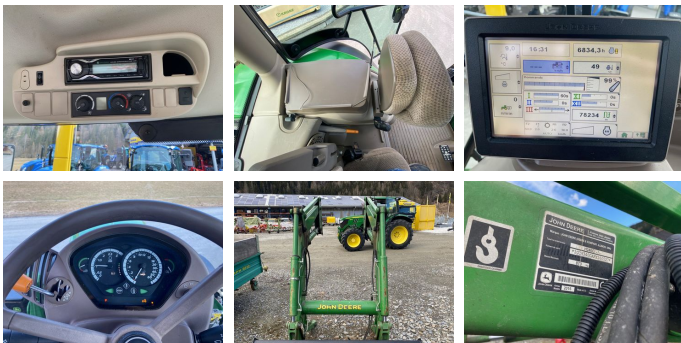


John Deere 6125R



Type: 6125R

PS / kW: 125 PS / 92 kW

Betriebsstunden: 6835 h

Baujahr: 2015

Bereifung vorne: 530/60 R28

Bereifung hinten: 650/60 R38

Reifenprofiltiefe vorne (%): 90

Reifenprofiltiefe hinten (%): 50

Steuergeräte DW (gesamt): 4

Anzahl der Zylinder: 4

Anzahl Arbeitsscheinwerfer vorne: 8

Anzahl Arbeitsscheinwerfer hinten: 6

Beschreibung

Sofort Verfügbar!

John Deere 6125 R Autopower Allradtraktor.

Wie vom Kunden, in gutem Zustand.

Ausstattung & Details:

- Gültiges Gutachten!
- Frisches kleines Service wurde gemacht.
- John Deere Frontlader H340C mit Euro-Aufnahme & 3. Funktion, Schnellkuppler, 870kg Eigengewicht & - Konsole, Baujahr 2015
- Zuidberg Fronthydraulik mit Frontzapfwelle, 7 polige Steckdose vorne, 3 HD-Anschlüsse vorne, - Entlastungsfederhalter-Bügel
- 3x Hecksteuergeräte doppelwirkend
- Schlauchtrommel für Druckluft
- Anhängerbremsventil
- Druckluftanlage
- 1x Druckloser Rücklauf



EUR 81.900,--
inkl. MwSt./Verm.

KONTAKT



Name: Michael Ehlers
Telefon: +43 676 9221861
Sprache:

- Oberlenker vorne, mechanisch
- Heckoberlenker, hydraulisch
- Zugmaul Automatisch, höhenverstellbar
- Max. Geschwindigkeit (km/h): 50
- Stufenloses Getriebe
- Werkzeugkiste
- Rückspiegel, Rückspiegel in Kabine
- 2x Unterlegekeile
- Kabinenfederung
- Gefederte Vorderachse
- Radio mit Bluetooth & Freisprecheinrichtung, Getränkehalter
- Klimaanlage, Wisch/Waschanlage, Beifahrersitz, Heckscheibe ausstellbar
- Luftfedersitz
- Parkbremse mechanisch
- 8 Arbeitsscheinwerfer vorne (davon 6 am Dach)
- 6 Arbeitsscheinwerfer hinten (davon 6 am Dach, 2 davon je einmal seitlich)
- Außenbedienung Heckhubwerk
- Außenbedienung Heckzapfwelle
- 1x Außenbedienung für Steuergerät (DW)
- Motorleistung (KW/PS): 92/125
- 4-Zylinder Dieselmotor
- Bereifung vorne: 520/60 R28 // BKT, Fixfelgen, Zustand in %: 90
- Bereifung hinten: 650/60 R38 // Michelin, Fixfelgen, Zustand in %: 50

Besichtigung & Probefahrt jederzeit nach telefonischer Absprache möglich!
Zustellung in ganz Österreich möglich.

Ausrüstung

50 km/h
Stufenloses Getriebe

Allrad
Kabine
automatisch
elektrisch
hydraulisch
Fahrzeugpapiere vorhanden
Luftsitze
hydraulisches Bremsventil
druckloser Rücklauf
Frontladerkonsole
Radio
Außenbedienung Heckhydraulik
Kabinenfederung
Druckluftbremse
Fronthydraulik
Frontlader
Frontzapfwelle
gefederte Vorderachse
Klimaanlage
Außenbedienung Heckzapfwelle