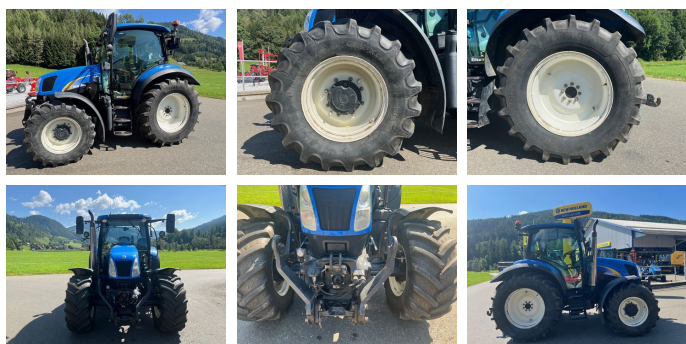



New Holland T6020 Elite



EUR 59.900,--
inkl. 13% MwSt./Verm.

KONTAKT



Name: Michael Ehlers
Telefon: +43 676 9221861
Sprache: 

Type: T6020 Elite

PS / kW: 132 PS / 97 kW

Betriebsstunden: 6880 h

Baujahr: 2012

Bereifung vorne: 480/65 R24

Bereifung hinten: 600/65 R34

Reifenprofiltiefe vorne (%): 75

Reifenprofiltiefe hinten (%): 85

Steuergeräte DW (gesamt): 6

Anzahl der Zylinder: 4

Anzahl Arbeitsscheinwerfer vorne: 6

Anzahl Arbeitsscheinwerfer hinten: 6

Beschreibung

Sofort Verfügbar!

New Holland T6020 Elite Traktor.

Wie vom Kunden, in gutem Zustand.

Ausstattung & Details:

- Ausführung "Elite"
- Hydrac Frontladerkonsole
- 4x Hecksteuergeräte doppelwirkend, elektronisch
- 2x Zwischenachssteuergeräte
- Fronthydraulik & Frontzapfwelle inkl. 2 HD-Anschlüsse mit elektr. Joystick
- 7 & 3 polige Steckdose vorne
- Inkl. Oberlenkerbolzen vorne
- 7 & 3 polige Steckdose am Heck
- 2-Leiter Druckluftbremsanlage
- Oberlenker hinten mechanisch
- Anhängerbremsventil hinten
- Zugmaul automatisch

- Allradantrieb
- Differentialsperre
- 12 Arbeitsscheinwerfer (Halogen & LED, 6x vorne, 6x hinten)
- Außenbedienung des Heckhubwerks beidseitig
- Außenbedienung der Heckzapfwelle beidseitig
- Kabine mit Freisichtdachfenster, Luftfedersitz mit Armlehne, Klimaanlage, Radio mit Bluetooth
- Rückspiegel, Beifahrersitz, Heckscheibe ausstellbar
- Zapfwellengeschwindigkeiten (U/min): 540/540E/1000
- Parkbremse mechanisch
- Eigengewicht (kg): 5515
- Zul. Gesamtgewicht (kg): 9000
- Max. Geschwindigkeit (km/h): 40
- Lastschaltgetriebe mit Automatik
- Anzahl Gänge 17x16, Eco
- Motorleistung (KW/PS): 97/132
- Hubraum (cm³): 4485, 4-Zylinder Dieselmotor
- Baujahr: 2012
- Bereifung vorne: 480/65 R24 // Kleber // Fixfelgen, Zustand in %: 75
- Bereifung hinten: 600/65 R34 // Vredestein, Fixfelgen, Zustand in %: 85

Optional gegen Aufpreis passendes Zubehör (Lagernd):

- // B075 // Zwillingssräder hinten: 270/95 R44 // Zustand in %: 90, inkl.

Hakenschraubverschlüsse (Aufpreis: 2790,- inkl. MwSt. Verm.)

Besichtigung und Probefahrt jederzeit nach telefonischer Absprache möglich!
Zustellung in ganz Österreich möglich.

Ausrüstung

Allrad
Lastschaltgetriebe
Kabine
540/540E/1000
Turbolader mit Ladeluftkühlung
mechanisch
elektrisch
automatisch
Druckluftbremse
Fronthydraulik
Frontzapfwelle
Klimaanlage
EHR
Luftsitz
hydraulisches Bremsventil
druckloser Rücklauf
Frontladerkonsole
Außenbedienung Heckhydraulik
Radio
Fahrzeugpapiere vorhanden
Außenbedienung Heckzapfwelle