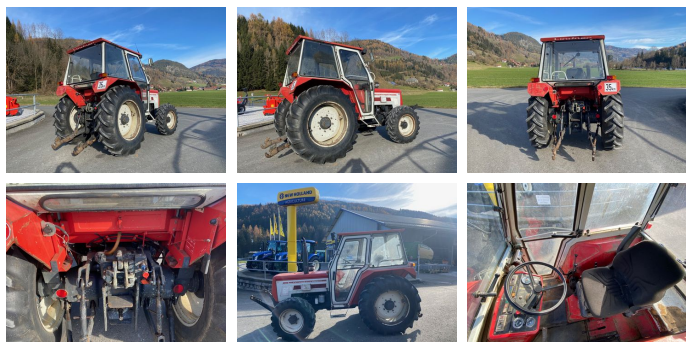



Lindner 1600 A



EUR 22.900,--
inkl. 13% MwSt./Verm.

KONTAKT



Name: Michael Ehlers
Telefon: +43 676 9221861
Sprache: 

Type: 1600 A

PS / kW: 56 PS / 41 kW

Betriebsstunden: 3974 h

Baujahr: 1991

Bereifung vorne: 27.5/80-18

Bereifung hinten: 14.9-28

Reifenprofiltiefe vorne (%): 65

Reifenprofiltiefe hinten (%): 25

Steuergeräte EW (gesamt): 1

Steuergeräte DW (gesamt): 1

Zul. Gesamtgewicht (kg): 4100

Eigengewicht (kg): 2496

Anzahl der Zylinder: 3

Anzahl Arbeitsscheinwerfer vorne: 2

Beschreibung

Sofort Verfügbar!

Lindner 1600 A Traktor.

Mit Neuer Bereifung vorne!!! (Nicht auf Bildern!)

Wie vom Kunden, in gutem Zustand.

Ausstattung & Details:

- Lindner Fronthydraulik Typ FHL 60
- Eigengewicht (kg): 2496
- zul. Gesamtgewicht (kg): 4100
- Max. Geschwindigkeit (km/h): 31
- Zugmaul mechanisch
- Parkbremse mechanisch
- Front & Heckscheibe ausstellbar,
- Wischanlage, Federsitz mech. mit Armlehne,
- Radio
- Rückspiegel

- 1x DW Hecksteuergerät
- 1x EW Hecksteuergerät
- 3 & 7 polige Steckdose am Heck
- 2x Arbeitsscheinwerfer vorne
- Motorleistung (KW/PS): 41/76
- 3-Zylinder Viertakt Dieselmotor, Hubraum (cm³): 2502
- NEUE Bereifung vorne: 10.5/80 R18 // BKT, Fixfelgen, Zustand in %: 100 (nicht auf Bildern!!)
- Bereifung hinten: 14.9-28 // Semperit, Fixfelgen, Zustand in %: 25

Besichtigung & Probefahrt jederzeit nach telefonischer Absprache möglich!
Zustellung in ganz Österreich möglich.

Ausrüstung

Allrad
Kabine
manuell
Fahrzeugpapiere vorhanden
Radio
Fronthydraulik