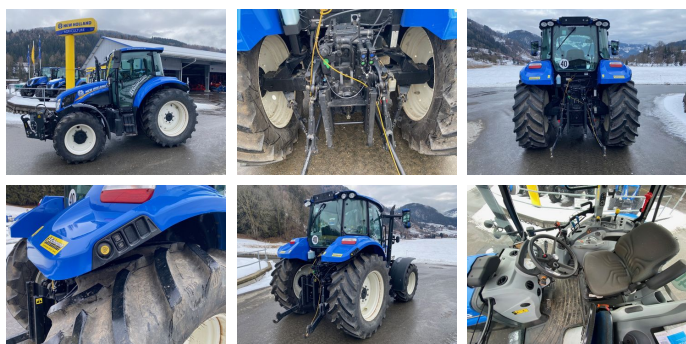



New Holland T5.95



EUR 59.900,--
inkl. 13% MwSt./Verm.

KONTAKT



Name: Michael Ehlers
Telefon: +43 676 9221861
Sprache: 

Type: T5.95

PS / kW: 110 PS / 81 kW

Betriebsstunden: 4604 h

Baujahr: 2017

Bereifung vorne: 440/65 R24

Bereifung hinten: 540/65 R34

Reifenprofiltiefe vorne (%): 90

Reifenprofiltiefe hinten (%): 90

Steuergeräte DW (gesamt): 4

Anzahl der Zylinder: 4

Anzahl Arbeitsscheinwerfer vorne: 6

Anzahl Arbeitsscheinwerfer hinten: 4

Beschreibung

Sofort Verfügbar! // B105 //
New Holland T5.95 Dual Command.

Wie vom Kunden, Top Zustand.

Ausstattung & Details:

- 2x Hecksteuergeräte doppelwirkend
- Druckloser Rücklauf
- 7 polige Steckdose vorne & hinten
- Lesnik Fronthydraulik, eingehängt auf Hydrac Kommunalplatte
- 2x doppelwirkende Steuergeräte vorne für Frontanbauten
- Werkzeugkiste
- Oberlenker hinten mechanisch
- Zugmaul mechanisch, höhenverstellbar
- Ackerschiene
- Beifahrersitz
- Radio, Klimaanlage
- Luftfedersitz mit Armlehnen

- Rückspiegel mit Weitwinkel
- Front & Heck Blitzlichter
- Außenbedienung Heckzapfwelle & Heckhubwerk am Kotflügel
- Heckscheibe ausstellbar, Wisch/Waschanlage
- 4 Arbeitsscheinwerfer hinten
- 6 Arbeitsscheinwerfer vorne
- Parkbremse mechanisch
- 3 Zapfwellengeschwindigkeiten (U/min): 540/540E/1000
- Max. Geschwindigkeit (km/h): 40
- Powershuttle
- Motorleistung (KW/PS): 81/110
- 4-Zylinder Dieselmotor
- Bereifung vorne: 440/65 R24 // BKT, Fixfelgen, Zustand in %: 90 (Wassergefüllt)
- Bereifung hinten: 540/65 R34 // BKT, Fixfelgen, Zustand in %: 90

Besichtigung & Probefahrt jederzeit nach telefonischer Absprache möglich!
Zustellung in ganz Österreich möglich.

Ausrüstung

manuell
mechanisch
mechanisch
40 km/h
Lastschaltgetriebe
Kabine
Allrad
Luftsitz
druckloser Rücklauf
Powershuttle
Außenbedienung Heckzapfwelle

Fahrzeugpapiere vorhanden

Fronthydraulik

Klimaanlage

Außenbedienung Heckhydraulik

Radio