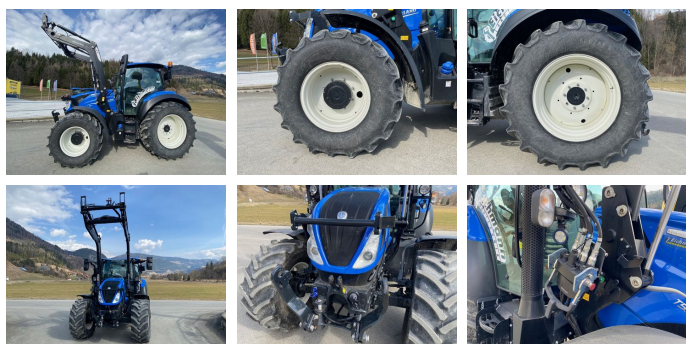



## New Holland T5.110



**EUR 109.900,--**  
inkl. 20 % MwSt.

### KONTAKT



Name: Michael Ehlers  
Telefon: +43 676 9221861  
Sprache: 

**Type:** T5.110

**PS / kW:** 110 PS / 81 kW

**Betriebsstunden:** 710 h

**Baujahr:** 2022

**Bereifung vorne:** 480/65 R24

**Bereifung hinten:** 600/65 R34

**Reifenprofiltiefe vorne (%):** 75

**Reifenprofiltiefe hinten (%):** 75

**Steuergeräte DW (gesamt):** 4

**Anzahl der Zylinder:** 4

### Beschreibung

Sofort Verfügbar! // B048 //

New Holland T5.110 Dynamic Command.

Wie vom Kunden, in gutem Zustand.

### Ausstattung & Details:

- Fronthydraulik für elektronische Zwischenachssteuergeräte, 1x Dw Anschluss vorne
- Quicke X4s Frontlader inkl. Anbaukonsole, Performance Paket, Softdrive, Multikopplung, 3. Funktion, Euro--Aufnahme, Multi-Schnellkuppler für 4 Leitungen
- 3x Hecksteuergeräte (1x elektrisch, 2x mechanisch) konfigurierbar
- Deluxe Niederfrequenz-Luftfedersitz
- Gefederte Kabine, feste Frontscheibe
- 2x Leiter hydraulische Anhängerbremsventil
- 2x L. Hydr. Anhängerbremsventil
- Druckluftbremse
- Niedrigdach mit "Super Vision" Freisichtdachfenster
- Kraftstofftank abschließbar

- Differentialsperre hinten & Allradsschaltung über Lamellenkupplung
- Gefederte 1.75 Allradachse mit hydraulischer Differentialsperre & Lenkwinkelsensor
- 12x Arbeitsscheinwerfer (12x LED, 23400 lm) für Niedrigdach
- 200 Amp. Lichtmaschine
- Rundumleuchte links & rechts
- Werkzeugkiste
- Deluxe Radio mit Bluetooth
- Joystick erweitert mit Getriebebeschaltknöpfen auf Bedienarmlehne
- 2x Zwischenachssteuergeräte elektronisch
- 7-polige Steckdose & 3-polige Steckdose vorne
- Beweglicher Multifunktionshebel für Fahrgeschwindigkeitsmanagement `GSM II` (mit Daumenrad und Motordrehzahlregler)
- Kotflügelbedienung beidseitig (EHR, Zapfwelle und 3. Hecksteuergerät)
- Druckloser Rücklauf
- ISOBUS Steckdose 11783, ISOBUS CI. 2
- Hocheffizientes und einfach zu bedienendes Dynamic Command 24x24 Getriebe
- Lederlenkrad und Fußmatte
- Motorleistung (KW/PS): 81/110
- 3,6Liter 4-Zylinder Dieselmotor, Stage V
- Zugmaul vorne mechanisch
- Zugmaul hinten automatisch, höhenverstellbar
- Mechanischer Oberlenker
- Bereifung vorne: 480/65 R24 // Mitas, Fixfelgen, Zustand in %: 75
- Bereifung hinten: 600/65 R34 // Mitas, Fixfelgen, Zustand in %: 75

Besichtigung & Probefahrt jederzeit nach telefonischer Absprache möglich!  
Zustellung in ganz Österreich möglich.

## Ausrüstung

Allrad  
Kabine  
40 km/h  
mechanisch  
automatisch  
Druckluftbremse  
Fronthydraulik  
Frontlader  
gefederte Vorderachse  
EHR  
druckloser Rücklauf  
Frontladerkonsole  
Kabinenfederung  
AdBlue  
Radio  
Fahrzeugpapiere vorhanden