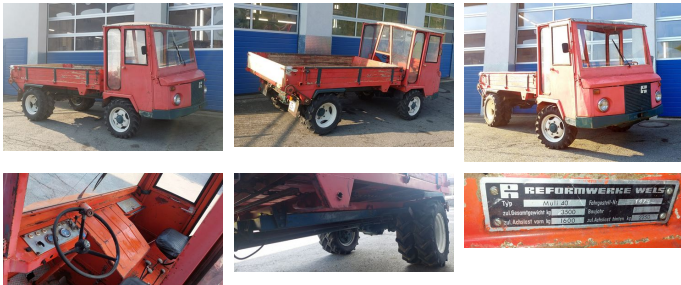


## Reform Muli 40



**Type:** Muli 40

**PS / kW:** 40 PS / 29 kW

**Betriebsstunden:** 1096 h

**Zul. Gesamtgewicht (kg):** 3500

**Anzahl der Zylinder:** 3

### Beschreibung

mit Kratzbodenbrücke  
mit Bordwänden  
Zwillingsbereifung hinten  
Kabine

### Ausrüstung

540

Allrad

30 km/h

4-Rad Bremse



**auf Anfrage**

### KONTAKT

Name: Großmair, Landtechnik-Schlosserei  
GmbH

Telefon: +43 5223 78206

Sprache: 