

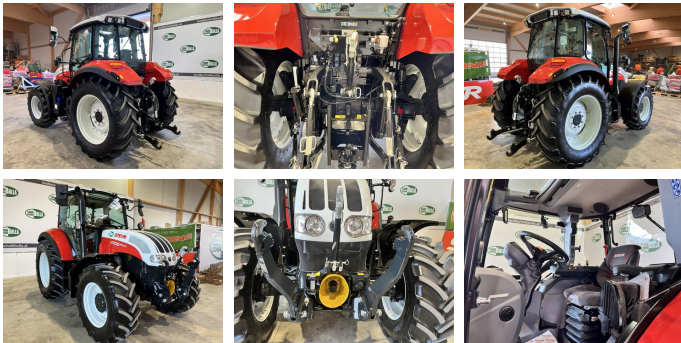


**BULLA Landtechnik GmbH**

Waldsiedlung 6  
4595 Waldneukirchen  
Tel. +43 (0) 7258/ 20 210  
[www.landtechnikbulla.at](http://www.landtechnikbulla.at)

Mobil +43 (0) 676 84 50 65 100  
e-mail: [a.fischereder@bulla-landtechnik.at](mailto:a.fischereder@bulla-landtechnik.at)  
Mobil +43 (0) 0676 84 50 65 500  
e-mail: [p.grammer@bulla-landtechnik.at](mailto:p.grammer@bulla-landtechnik.at)

## Steyr 4100 Multi (Stage V)



**EUR 89.900,--**  
inkl. 20 % MwSt.

### KONTAKT



Name: Franz Fischereder  
Telefon: +43 676 845065200  
Sprache:

**Type:** 4100 Multi (Stage V)

**PS / kW:** 101 PS / 74 kW

**Betriebsstunden:** 500 h

**Baujahr:** 2023

**Bereifung vorne:** 440/65 R24

**Bereifung hinten:** 540/65 R34

**Anzahl der Zylinder:** 4

### Beschreibung

STEYR Multi 4100

+ Bj 2023, 500 h

+ 40 km/h ECO Getriebe

+ Powershuttle

+ Multicontroller Armlehne

+ 4 fach Lastschaltgetriebe

+ Motordrehzahl Speicher

+ Bereifung hinten 540/65 R 34

+ Bereifung vorne 440/65 R 24

+ 3 x DW

+ EHR

+ Druckloser Rücklauf

+ Höhenverstellbare Autom

Anhängevorrichtung

+ 2 Leiter Druckluftanlage

+ Kabinenfederung

+ LED Arbeitsscheinwerfer

+ Fronthubwerk

+ Frontzapfwelle

+ Klimaanlage

+ Gefederte Vorderachse

### Ausrüstung

540/540E/1000/1000E

Allrad



## BULLA Landtechnik GmbH

Waldsiedlung 6  
4595 Waldneukirchen  
Tel. +43 (0) 7258/ 20 210  
[www.landtechnikbulla.at](http://www.landtechnikbulla.at)

Mobil +43 (0) 676 84 50 65 100  
e-mail: [a.fischereder@bulla-landtechnik.at](mailto:a.fischereder@bulla-landtechnik.at)

Mobil +43 (0) 0676 84 50 65 500  
e-mail: [p.grammer@bulla-landtechnik.at](mailto:p.grammer@bulla-landtechnik.at)

mechanisch  
automatisch  
40 km/h  
Lastschaltgetriebe  
Kabine  
Tier5  
Turbolader mit Ladeluftkühlung  
AdBlue  
EHR  
Luftsitz  
druckloser Rücklauf  
Powershuttle  
Kabinenfederung  
Außenbedienung Heckzapfwelle  
Fahrzeugpapiere vorhanden  
Druckluftbremse  
Fronthydraulik  
Frontzapfwelle  
gefederte Vorderachse  
Klimaanlage