

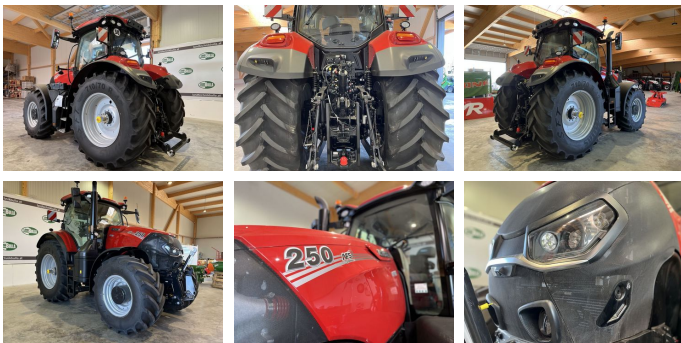


BULLA Landtechnik GmbH

Waldsiedlung 6
4595 Waldneukirchen
Tel. +43 (0) 7258/ 20 210
www.landtechnikbulla.at

Mobil +43 (0) 676 84 50 65 100
e-mail: a.fischereder@bulla-landtechnik.at
Mobil +43 (0) 0676 84 50 65 500
e-mail: p.grammer@bulla-landtechnik.at

Case IH Optum 250 CVXDrive



EUR 178.500,--
exkl. 20 % MwSt.

KONTAKT



Name: Peter Grammer
Telefon: +43 676 845065500
Sprache:

Type: Optum 250 CVXDrive
PS / kW: 277 PS / 204 kW
Baujahr: 2023
Bereifung vorne: 600/70 R30
Bereifung hinten: 710/70 R42
Steuergeräte DW (gesamt): 6

Beschreibung

CASE IH Optum 250 - AFS Connect - NEUES MODELL
+ Bj. 2023 - Maschine lagernd
+ stufenloses CVX Getriebe - 56 km/h Ausführung
+ vollautomatische Parkbremse
+ Startknopf inklusive Zündschlüssel
+ Motorstaubremse mit Automatik
+ 250 A Lichtmaschine
+ Accu Guide Lenksystem Vorrüstung
+ Adaptive Lenkradübersetzung - ASC
+ Spurverstellachse hinten
+ 10 LED Arbeitscheinwerfer an der Kabine
+ 6 LED Arbeitsscheinwerfer in der Motorhaube
+ LED Drehlicht links und rechts
+ LED Fahrscheinwerfer und Ersatzscheinwerfer auf- und abblendbar
+ 6x DW Zusatzsteuergeräte (4x DW im Heck, 2x DW Frontsteuergeräte)
+ Erweiterter elektr. Joystick
+ Load Sensing Anschlüsse
+ 4-fach Heckzapfwelle (540/750/1000/1400)
+ hydr. Oberlenker
+ Frontelektrik
+ Fronthubwerksmanagement
+ Advance Trailer Brake System -



BULLA Landtechnik GmbH

Waldsiedlung 6
4595 Waldneukirchen
Tel. +43 (0) 7258/ 20 210
www.landtechnikbulla.at

Mobil +43 (0) 676 84 50 65 100
e-mail: a.fischereder@bulla-landtechnik.at

Mobil +43 (0) 0676 84 50 65 500
e-mail: p.grammer@bulla-landtechnik.at

- automatisches Streckbremse für den Anhänger
- + Radar für Schlupfregelung und Advance Trailer Brake
- + Multicontroller Armlehne mit Frei Konfigurierbaren Tasten
- + Klimaautomatik
- + verschließbare Aufbewahrungsbox mit 230 V Elektroanschluss
- + 4 Premium Lautsprecher inklusive Subwoofer
- + Blue Tooth Radio mit integrierten Mikrofon im Dachhimmel
- + zusätzliche Halteschiene rechts in Kabine
- + elektrisch verstellbare und manuell teleskopierbare Weitwinkelspiegel
- + Bereifung 600/70 R30 vorne und 710/70 R42 hinten
- + ISOBUS Klasse 2 mit In Cab Dose
- + HMC 2 - Vorgewendemanagement
- + Touchscreen Monitor AFS Pro 1200
- + K 80 Anhängervorrichtung

Ausrüstung

Allrad
Stufenloses Getriebe
Kabine
540/540E/1000/1000E
50 km/h
Turbolader mit Ladeluftkühlung
Tier5
38mm
hydraulisch
elektrisch
automatisch
Druckluftbremse



BULLA Landtechnik GmbH

Waldsiedlung 6
4595 Waldneukirchen
Tel. +43 (0) 7258/ 20 210
www.landtechnikbulla.at

Mobil +43 (0) 676 84 50 65 100
e-mail: a.fischereder@bulla-landtechnik.at

Mobil +43 (0) 0676 84 50 65 500
e-mail: p.grammer@bulla-landtechnik.at

Fronthydraulik
gefederte Vorderachse
Klimaanlage
Kriechgang
EHR
Motorstaubremsen
Luftsitz
4-Rad Bremse
Powershuttle
Kabinenfederung
AdBlue
ISOBUS
Außenbedienung Heckhydraulik
Radio
Außenbedienung Heckzapfwelle