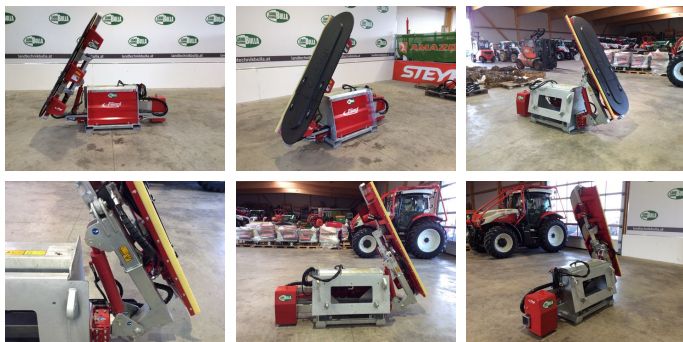


Sonstige FLIEGL WoodKing Wild



auf Anfrage

KONTAKT



Name: Peter Grammer
Telefon: +43 676 845065500
Sprache:  

Type: FLIEGL WoodKing Wild

Beschreibung

Fliegl Astsäge WoodKing Wild
OHNE Keilriemen

- Hydraulischer Antrieb mit 3 hartmetallbestückten Spezial-Sägeblätter
- Links und Rechtsanbau möglich
- Ausleger seitlich um 1200 mm ausziehbar, somit können Sie am Straßenrand fahren und im Auslegerbereich schneiden
- Äste bis zu ca. Ø 280 mm
- Schnittbreite: 2100 mm
- Sägeblätter mit 60 widiabestückten Zähnen
- Antrieb der Sägeblätter über eigene Ölmotore mit geschlossenem Ölbadgetriebe
- Hohe Kraftübertragung bei 65-70 l/min
- Serienmäßig: Steuerblock mit integrierten Drucksensor gibt bei zu hohen Öldruck ein akustisches Signal in die Fahrerkabine, so wird das Blockieren der Sägeblätter verhindert. Dieser Steuerblock ermöglicht ein gleichzeitiges Bedienen aller Funktionen während der Arbeit
- Nur 1 x DW erforderlich