

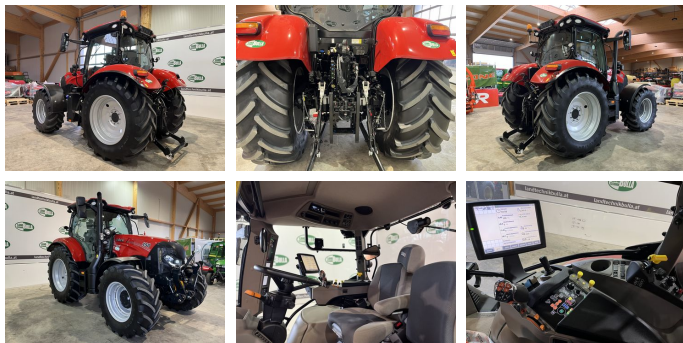


**BULLA Landtechnik GmbH**

Waldsiedlung 6  
4595 Waldneukirchen  
Tel. +43 (0) 7258/ 20 210  
[www.landtechnikbullas.at](http://www.landtechnikbullas.at)

Mobil +43 (0) 676 84 50 65 100  
e-mail: [a.fischereder@bulla-landtechnik.at](mailto:a.fischereder@bulla-landtechnik.at)  
Mobil +43 (0) 0676 84 50 65 500  
e-mail: [p.grammer@bulla-landtechnik.at](mailto:p.grammer@bulla-landtechnik.at)

## Case IH Maxxum 150 CVXDrive



**EUR 127.500,--**  
inkl. 20 % MwSt.

### KONTAKT



Name: Peter Grammer  
Telefon: +43 676 845065500  
Sprache:

**Type:** Maxxum 150 CVXDrive  
**PS / kW:** 175 PS / 129 kW  
**Betriebsstunden:** 260 h  
**Baujahr:** 2023  
**Steuergeräte DW (gesamt):** 5  
**Zul. Gesamtgewicht (kg):** 10500  
**Anzahl der Zylinder:** 6  
**Steuergeräte DW (elektrisch):** 5  
**Anzahl der Vorbesitzer:** 1

### Beschreibung

CASE IH Maxxum 150 CVX Drive  
+ 6 Zylinder 6,7 Liter Hubraum  
+ stufenloses CVX Getriebe – 50 km/h Ausführung  
+ aktive Stillstandsregelung  
+ vollautomatische Parkbremse  
+ gefederte und gebremste Vorderachse  
+ Kabinenfederung  
+ Bereifung hinten: 650/65 R 38 und vorne: 540/65 R 28  
+ originales Fronthubwerk mit Außentaster und Frontzapfwelle  
+ 2 Leitungen nach vorne  
+ Multicontroller Armlehne mit integrierten Kreuzhebel  
+ Allrad-Zapfwellen- Sperrenautomatik  
+ Motordrehzahl Speicher  
+ AFS 700 Monitor  
+ Erweitertes Vorgewendemanagement HMC II  
+ AccuGuide Lenksystem Vorrüstung  
+ Grammer Dual Motion Luftfedersitz mit schwenkbarer Kopfstütze und Sitzheizung  
+ hydr. Oberlenker



## BULLA Landtechnik GmbH

Waldsiedlung 6  
4595 Waldneukirchen  
Tel. +43 (0) 7258/ 20 210  
[www.landtechnikbullat.at](http://www.landtechnikbullat.at)

Mobil +43 (0) 676 84 50 65 100  
e-mail: [a.fischereder@bulla-landtechnik.at](mailto:a.fischereder@bulla-landtechnik.at)

Mobil +43 (0) 0676 84 50 65 500  
e-mail: [p.grammer@bulla-landtechnik.at](mailto:p.grammer@bulla-landtechnik.at)

- + 5 x DW Zusatzsteuergeräte ( 3x DW hinten und 2x DW Mittenachssteuergeräte)
- + druckloser Rücklauf
- + 360 Grad LED Beleuchtung
- + Klimaanlage
- + Radarsensor
- + ISOBUS
- + Erhöhtes zulässiges Gesamtgewicht 10.500 kg
- + 2 Leiter Druckluftanlage
- + Ölgekühlte Longlife Bremscheiben
- + Active Trailer Brake – automatische Anhängerstreckbremse
- + Lederlenkrad
- + Drehlicht

### Ausrüstung

Allrad  
Stufenloses Getriebe  
Kabine  
540/540E/1000  
50 km/h  
Turbolader mit Ladeluftkühlung  
Tier5  
hydraulisch  
elektrisch  
automatisch  
Druckluftbremse  
Fronthydraulik  
Frontzapfwelle  
gedeferte Vorderachse  
Klimaanlage  
Kriechgang  
EHR  
Luftsitz



## **BULLA Landtechnik GmbH**

Waldsiedlung 6  
4595 Waldneukirchen  
Tel. +43 (0) 7258/ 20 210  
[www.landtechnikbulla.at](http://www.landtechnikbulla.at)

Mobil +43 (0) 676 84 50 65 100  
e-mail: [a.fischereder@bulla-landtechnik.at](mailto:a.fischereder@bulla-landtechnik.at)

Mobil +43 (0) 0676 84 50 65 500  
e-mail: [p.grammer@bulla-landtechnik.at](mailto:p.grammer@bulla-landtechnik.at)

4-Rad Bremse  
druckloser Rücklauf  
Powershuttle  
Kabinenfederung  
AdBlue  
ISOBUS  
Außenbedienung Heckhydraulik  
Radio  
Fahrzeugpapiere vorhanden  
Außenbedienung Heckzapfwelle