

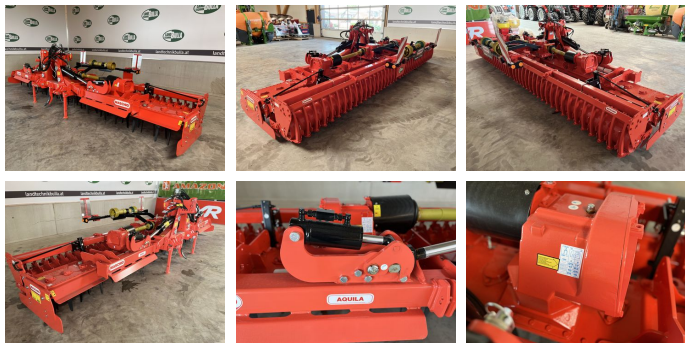


**BULLA Landtechnik GmbH**

Waldsiedlung 6  
4595 Waldneukirchen  
Tel. +43 (0) 7258/ 20 210  
[www.landtechnikbulla.at](http://www.landtechnikbulla.at)

Mobil +43 (0) 676 84 50 65 100  
e-mail: [a.fischereder@bulla-landtechnik.at](mailto:a.fischereder@bulla-landtechnik.at)  
Mobil +43 (0) 0676 84 50 65 500  
e-mail: [p.grammer@bulla-landtechnik.at](mailto:p.grammer@bulla-landtechnik.at)

## Maschio Aquila 600 mit Krümenpackerwalze



**EUR 34.400,--**  
exkl. 20 % MwSt.

### KONTAKT



Name: Peter Grammer  
Telefon: +43 676 845065500  
Sprache:  

**Type:** Aquila 600 mit Krümenpackerwalze

**Baujahr:** 2023

**Breite:** 600 cm

### Beschreibung

MASCHIO Aquila-Classic Kreiselegge

+ Bj.: 2023

+ Arbeitsbreite 600 cm

+ bis 300 PS

+ Zentrales Ölbad und 2 seitliche

Wechselradgetriebe für Zapfwelle 1000 U/min

+ Walterscheid Gelenkwelle

+ 2 seitliche Gelenkwellen mit

Nockenschaltkupplung

+ hintere Krümelschiene

+ Krümenpackerwalze 500 mm Durchmesser

+ gefederte Seitenschilder mit

höhenverstellbarem Verschleißblech

+ hydr. Vorrichtung zur Wahl zwischen starrer  
oder schwimmender Arbeitsstellung (Floating)

+ hydr. Ein-/Ausklappen in Transport und  
Arbeitsstellung

+ Beleuchtung

+ Transportbreite 244 cm

### Ausrüstung

Kreiselegge

Zinken auf Schlepp

Klappvorrichtung

Beleuchtung