

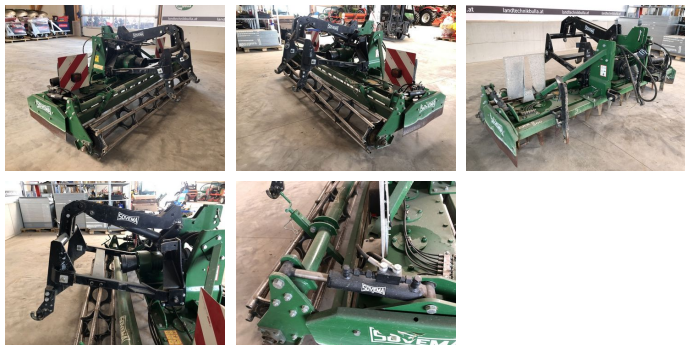


BULLA Landtechnik GmbH

Waldsiedlung 6
4595 Waldneukirchen
Tel. +43 (0) 7258/ 20 210
www.landtechnikbulla.at

Mobil +43 (0) 676 84 50 65 100
e-mail: a.fischereder@bulla-landtechnik.at
Mobil +43 (0) 0676 84 50 65 500
e-mail: p.grammer@bulla-landtechnik.at

Sovema Kreiselegge ERX 3



Type: Kreiselegge ERX 3

Baujahr: 2012

Breite: 300 cm

Beschreibung

- SOVEMA Kreiselegge ERX 3
- + Bj. 2012
- + 3 Meter Arbeitsbreite
- + hydraulisches Huckepack
- + hydraulische Tiefenverstellung
- + Traktorspurlockerer
- + Stabwalze
- + Beleuchtung
- + Gelenkwelle mit Überlastsicherung
- + Zapfwellendurchtrieb
- + Schmierleiste für Kreisellager
- + Zinken neuwertig

Ausrüstung

- Kreiselegge
- Zinken auf Schlepp
- Zapfwellendurchtrieb
- Hitch



EUR 6.500,--
inkl. MwSt./Verm.

KONTAKT



Name: Peter Grammer
Telefon: +43 676 845065500
Sprache: