

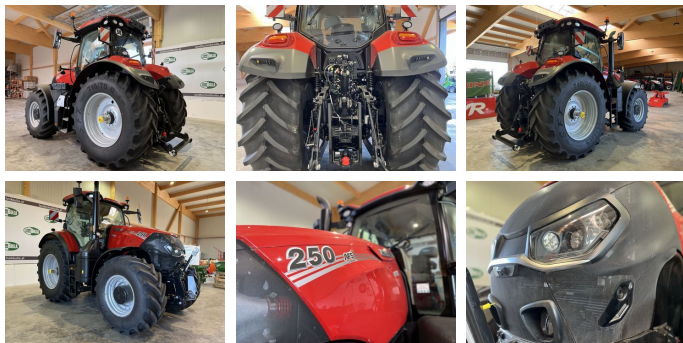


**BULLA Landtechnik GmbH**

Waldsiedlung 6  
4595 Waldneukirchen  
Tel. +43 (0) 7258/ 20 210  
[www.landtechnikbulla.at](http://www.landtechnikbulla.at)

Mobil +43 (0) 676 84 50 65 100  
e-mail: [a.fischereder@bulla-landtechnik.at](mailto:a.fischereder@bulla-landtechnik.at)  
Mobil +43 (0) 0676 84 50 65 500  
e-mail: [p.grammer@bulla-landtechnik.at](mailto:p.grammer@bulla-landtechnik.at)

## Case IH Optum 250 CVXDrive



**EUR 214.200,--**  
inkl. 20 % MwSt.

### KONTAKT



Name: Peter Grammer  
Telefon: +43 676 845065500  
Sprache:  

**Type:** Optum 250 CVXDrive  
**PS / kW:** 277 PS / 204 kW  
**Baujahr:** 2023  
**Bereifung vorne:** 600/70 R30  
**Bereifung hinten:** 710/70 R42  
**Steuergeräte DW (gesamt):** 6  
**Anzahl der Zylinder:** 6

### Beschreibung

CASE IH Optum 250 - AFS Connect - NEUES MODELL

- + stufenloses CVX Getriebe - 56 km/h Ausführung
- + vollautomatische Parkbremse
- + Startknopf inklusive Zündschlüssel
- + Motorstaubremsen mit Automatik
- + 250 A Lichtmaschine
- + Accu Guide Lenksystem Vorrüstung
- + Adaptive Lenkradübersetzung - ASC
- + Spurverstellachse hinten
- + 10 LED Arbeitsscheinwerfer an der Kabine
- + 6 LED Arbeitsscheinwerfer in der Motorhaube
- + LED Drehlicht links und rechts
- + LED Fahrscheinwerfer und Ersatzscheinwerfer auf- und abblendbar
- + 6x DW Zusatzsteuergeräte (4x DW im Heck, 2x DW Frontsteuergeräte)
- + Erweiterter elektr. Joystick
- + Load Sensing Anschlüsse
- + 4-fach Heckzapfwelle (540/750/1000/1400)
- + hydr. Oberlenker
- + Frontelektrik
- + Fronthubwerksmanagement
- + Advance Trailer Brake System -



## BULLA Landtechnik GmbH

Waldsiedlung 6  
4595 Waldneukirchen  
Tel. +43 (0) 7258/ 20 210  
[www.landtechnikbulla.at](http://www.landtechnikbulla.at)

Mobil +43 (0) 676 84 50 65 100  
e-mail: [a.fischereder@bulla-landtechnik.at](mailto:a.fischereder@bulla-landtechnik.at)

Mobil +43 (0) 0676 84 50 65 500  
e-mail: [p.grammer@bulla-landtechnik.at](mailto:p.grammer@bulla-landtechnik.at)

- automatisches Streckbremse für den Anhänger
- + Radar für Schlupfregelung und Advance Trailer Brake
- + Multicontroller Armlehne mit Frei Konfigurierbaren Tasten
- + Klimaautomatik
- + verschließbare Aufbewahrungsbox mit 230 V Elektroanschluss
- + 4 Premium Lautsprecher inklusive Subwoofer
- + Blue Tooth Radio mit integrierten Mikrofon im Dachhimmel
- + zusätzliche Halteschiene rechts in Kabine
- + elektrisch verstellbare und manuell teleskopierbare Weitwinkelspiegel
- + Bereifung 600/70 R30 vorne und 710/70 R42 hinten
- + ISOBUS Klasse 2 mit In Cab Dose
- + HMC 2 - Vorgewendemanagement
- + Touchscreen Monitor AFS Pro 1200
- + K 80 Anhängervorrichtung

### Ausrüstung

Allrad  
Stufenloses Getriebe  
Kabine  
540/540E/1000/1000E  
50 km/h  
Turbolader mit Ladeluftkühlung  
Tier5  
38mm  
hydraulisch  
elektrisch  
automatisch  
Druckluftbremse



## **BULLA Landtechnik GmbH**

Waldsiedlung 6  
4595 Waldneukirchen  
Tel. +43 (0) 7258/ 20 210  
[www.landtechnikbulla.at](http://www.landtechnikbulla.at)

Mobil +43 (0) 676 84 50 65 100  
e-mail: [a.fischereder@bulla-landtechnik.at](mailto:a.fischereder@bulla-landtechnik.at)

Mobil +43 (0) 0676 84 50 65 500  
e-mail: [p.grammer@bulla-landtechnik.at](mailto:p.grammer@bulla-landtechnik.at)

Fronthydraulik  
Frontzapfwelle  
gefederte Vorderachse  
Klimaanlage  
Kriechgang  
EHR  
Motorstaubremsen  
Luftsitz  
4-Rad Bremse  
Powershuttle  
Kabinenfederung  
AdBlue  
ISOBUS  
Außenbedienung Heckhydraulik  
Radio  
Außenbedienung Heckzapfwelle