

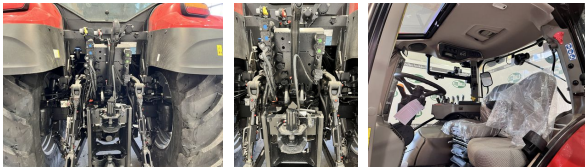


BULLA Landtechnik GmbH

Waldsiedlung 6
4595 Waldneukirchen
Tel. +43 (0) 7258/ 20 210
www.landtechnikbullas.at

Mobil +43 (0) 676 84 50 65 100
e-mail: a.fischereder@bulla-landtechnik.at
Mobil +43 (0) 0676 84 50 65 500
e-mail: p.grammer@bulla-landtechnik.at

Case IH Vestrum 120 AD8 (MY23)



EUR 106.800,--
inkl. 20 % MwSt.

KONTAKT



Name: Peter Grammer
Telefon: +43 676 845065500
Sprache:

Type: Vestrum 120 AD8 (MY23)

PS / kW: 130 PS / 96 kW

Betriebsstunden: 5 h

Baujahr: 2023

Anzahl der Zylinder: 4

Beschreibung

- CASE Vestrum 120
- Active Drive 8 Getriebe
- + 24/24 8 fach Lastschaltgetriebe
- + Powershuttle
- + Kabinenfederung
- + gefederte Vorderachse
- + Bereifung hinten: 600/65 R34, vorne: 480/65 R24
- + originales Fronthubwerk
- + 2 Leitungen nach vorne
- + Frontelektrik
- + Multicontroller Armlehne mit integrierten Kreuzhebel
- + Allrad-Zapfwellen- Sperrenautomatik
- + Motordrehzahlspeicher
- + Vorgewendemanagement HMC I
- + Grammer Luftfedersitz
- + 4 x DW Zusatzsteuergeräte mech. Hinten
- + 2 x DW elektr Zwischenachssteuergeräte
- + Axialkolben Verstellpumpe mit max. 113 l/min Förderleistung
- + druckloser Rücklauf
- + Klimaanlage
- + 2 Leiter Druckluftanlage
- + Ölgekühlte Longlife Bremscheiben
- + 200 A Lichtmaschine
- + Panoramadachkabine
- + LED Arbeitsscheinwerfer



BULLA Landtechnik GmbH

Waldsiedlung 6
4595 Waldneukirchen
Tel. +43 (0) 7258/ 20 210
www.landtechnikbulla.at

Mobil +43 (0) 676 84 50 65 100
e-mail: a.fischereder@bulla-landtechnik.at

Mobil +43 (0) 0676 84 50 65 500
e-mail: p.grammer@bulla-landtechnik.at

Ausrüstung

540/540E/1000

Allrad

elektrisch

automatisch

40 km/h

Lastschaltgetriebe

Kabine

Tier5

Turbolader mit Ladeluftkühlung

AdBlue

EHR

Luftsitze

druckloser Rücklauf

Powershuttle

Kabinenfederung

Außenbedienung Heckzapfwelle

Fahrzeugpapiere vorhanden

Radio

Druckluftbremse

Fronthydraulik

gefederte Vorderachse

Klimaanlage

Außenbedienung Heckhydraulik