

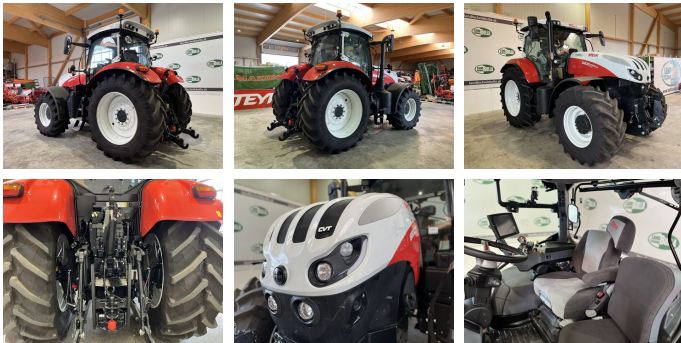


BULLA Landtechnik GmbH

Waldsiedlung 6
4595 Waldneukirchen
Tel. +43 (0) 7258/ 20 210
www.landtechnikbulla.at

Mobil +43 (0) 676 84 50 65 100
e-mail: a.fischereder@bulla-landtechnik.at
Mobil +43 (0) 0676 84 50 65 500
e-mail: p.grammer@bulla-landtechnik.at

Steyr 6200 Absolut CVT



auf Anfrage

KONTAKT



Name: Peter Grammer
Telefon: +43 676 845065500
Sprache:  

Type: 6200 Absolut CVT
PS / kW: 245 PS / 180 kW
Betriebsstunden: 39 h
Baujahr: 2023
Reifenprofiltiefe vorne (%): 99
Reifenprofiltiefe hinten (%): 99
Steuergeräte DW (gesamt): 6
Anzahl der Zylinder: 6
Steuergeräte DW (elektrisch): 6

Beschreibung

STEYR Absolut CVT 6200
Ausstellungsmaschine Neuwertig **39 h**
+ Stufenlos CVT Getriebe mit 53 km/h
Höchstgeschwindigkeit
+ neu konfigurierbare Getriebesoftware
+ vollautomatische Parkbremse
+ Multicontroller Armlehne mit integrierten
Kreuzhebel
+ 200 A Lichtmaschine
+ Motor- und Getriebevorwärmung
+ Power Boost Leistungsmanagement
+ HD Bremsscheiben
+ Allrad-Vorderachse mit aktiven
Federungssystem und Vorderradbremsten
+ Quick Turn II und adaptive Lenkkontrolle mit
S-Guide Vorbereitung
+ 4x DW Zusatzsteuergeräte hinten
+ 2x DW Zwischenachssteuergerät
+ 2x Leitungen nach vorne
+ Frontelektrik
+ 170 l/min Axialkolbenverstellpumpe
+ 2 Leiter Druckluftanlage
+ S-Brake - automatische Streckbremse
+ Pneumatische Kabinenfederung



BULLA Landtechnik GmbH

Waldsiedlung 6
4595 Waldneukirchen
Tel. +43 (0) 7258/ 20 210
www.landtechnikbulla.at

Mobil +43 (0) 676 84 50 65 100
e-mail: a.fischereder@bulla-landtechnik.at

Mobil +43 (0) 0676 84 50 65 500
e-mail: p.grammer@bulla-landtechnik.at

- + Dual Motion Fahrersitz mit Sitzheizung
- + 4 - fach Zapfwelle elektrisch schaltbar - 540/750/1000/1400
- + 360 Grad LED Arbeitsscheinwerferpaket
- + LED Drehlichter
- + Ersatzscheinwerfer
- + Radarsensor
- + Bereifung hinten 650/65 R 42 und vorne 600/65 R 28 Trelleborg
- + ISOBUS
- + S-Tech 700 Monitor in der Armlehne
- + Easytronic II Vorgewendemanagement
- + frei belegbares Zusatzsteuergerät
- + Fronthubwerk (Frontzapfwelle optional)
- + Fronthubwerksmanagement
- + K80 Anhängervorrichtung

Ausrüstung

Allrad
Stufenloses Getriebe
Kabine
540/540E/1000/1000E
50 km/h
Turbolader mit Ladeluftkühlung
38mm
hydraulisch
elektrisch
automatisch
Druckluftbremse
Fronthydraulik
gefederte Vorderachse
Klimaanlage
Kriechgang
EHR
Motorstaubremsen



BULLA Landtechnik GmbH

Waldsiedlung 6
4595 Waldneukirchen
Tel. +43 (0) 7258/ 20 210
www.landtechnikbulla.at

Mobil +43 (0) 676 84 50 65 100
e-mail: a.fischereder@bulla-landtechnik.at

Mobil +43 (0) 0676 84 50 65 500
e-mail: p.grammer@bulla-landtechnik.at

Luftsitz

4-Rad Bremse

druckloser Rücklauf

Powershuttle

Kabinenfederung

AdBlue

ISOBUS

Außenbedienung Heckhydraulik

Radio

Fahrzeugpapiere vorhanden

Außenbedienung Heckzapfwelle