

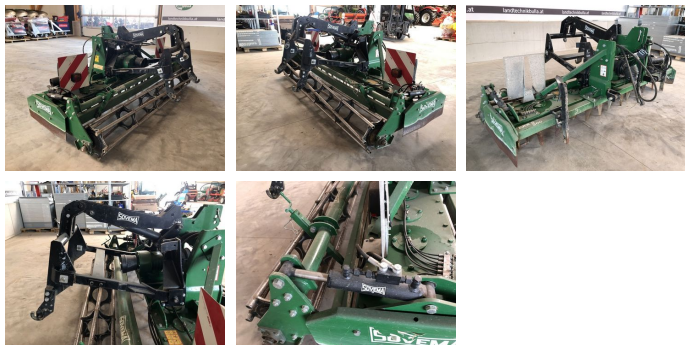


**BULLA Landtechnik GmbH**

Waldsiedlung 6  
4595 Waldneukirchen  
Tel. +43 (0) 7258/ 20 210  
[www.landtechnikbulla.at](http://www.landtechnikbulla.at)

Mobil +43 (0) 676 84 50 65 100  
e-mail: [a.fischereder@bulla-landtechnik.at](mailto:a.fischereder@bulla-landtechnik.at)  
Mobil +43 (0) 0676 84 50 65 500  
e-mail: [p.grammer@bulla-landtechnik.at](mailto:p.grammer@bulla-landtechnik.at)

## Sovema ERX 3 - Kreiselegge



**Type:** ERX 3 - Kreiselegge

**Baujahr:** 2012

**Breite:** 300 cm

### Beschreibung

- SOVEMA Kreiselegge ERX 3
- + Bj. 2012
- + Maschine in gutem Zustand
- + 3 Meter Arbeitsbreite
- + hydraulisches Huckepack
- + hydraulische Tiefenverstellung
- + Traktorspurlockerer
- + Stabwalze
- + Beleuchtung
- + Gelenkwelle mit Überlastsicherung
- + Zapfwellendurchtrieb
- + Schmierleiste für Kreisellager
- + Zinken neuwertig

### Ausrüstung

- Kreiselegge
- Zinken auf Schleppe
- Zapfwellendurchtrieb
- Hitch
- Beleuchtung



**EUR 6.300,--**  
inkl. MwSt./Verm.

### KONTAKT



Name: Peter Grammer  
Telefon: +43 676 845065500  
Sprache: