

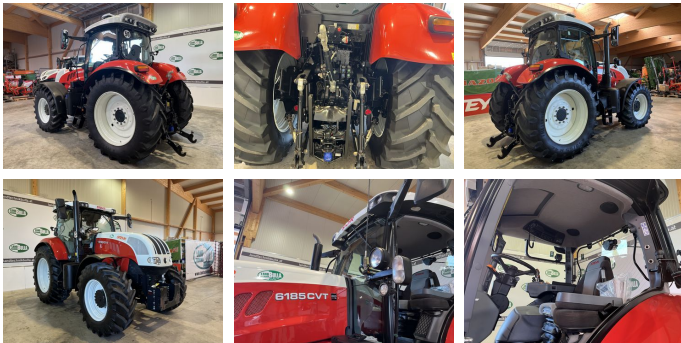


BULLA Landtechnik GmbH

Waldsiedlung 6
4595 Waldneukirchen
Tel. +43 (0) 7258/ 20 210
www.landtechnikbulla.at

Mobil +43 (0) 676 84 50 65 100
e-mail: a.fischereder@bulla-landtechnik.at
Mobil +43 (0) 0676 84 50 65 500
e-mail: p.grammer@bulla-landtechnik.at

Steyr 6185 CVT Hi-eSCR Komfort



EUR 129.000,--
inkl. 20 % MwSt.

KONTAKT



Name: Peter Grammer
Telefon: +43 676 845065500
Sprache:

Type: 6185 CVT Hi-eSCR Komfort

PS / kW: 224 PS / 165 kW

Betriebsstunden: 3077 h

Baujahr: 2019

Steuergeräte DW (gesamt): 6

Anzahl der Zylinder: 6

Steuergeräte DW (elektrisch): 6

Anzahl Arbeitsscheinwerfer vorne: 8

Anzahl Arbeitsscheinwerfer hinten: 8

Beschreibung

STEYR CVT 6185 CVT

+ 3077 h

+ Stufenlos CVT Getriebe mit 53 km/h
Höchstgeschwindigkeit

+ vollautomatische Parkbremse

+ 200 A Lichtmaschine

+ HD-Dualbremsscheiben Hinterachse

+ Multicontroller Armlehne mit integrierten
Kreuzhebel

+ Power Boost Leistungsmanagement

+ Allrad-Vorderachse mit aktiven
Federungssystem und Vorderradbremmen

+ Motorstaubremse

+ 3 x DW Zusatzsteuergeräte hinten

+ 3 x DW Zwischenachssteuergerät

+ druckloser Rücklauf vorne

+ Frontelektrik

+ 154 l/min Axialkolbenverstellpumpe

+ 2 Leiter Druckluftanlage

+ Dual Motion Fahrersitz mit Sitzheizung

+ 4 – fach Zapfwelle elektrisch schaltbar –
540/750/1000/1400

+ 360 Grad LED Arbeitsscheinwerferpaket

+ Ersatzscheinwerfer



BULLA Landtechnik GmbH

Waldsiedlung 6
4595 Waldneukirchen
Tel. +43 (0) 7258/ 20 210
www.landtechnikbulla.at

Mobil +43 (0) 676 84 50 65 100
e-mail: a.fischereder@bulla-landtechnik.at

Mobil +43 (0) 0676 84 50 65 500
e-mail: p.grammer@bulla-landtechnik.at

- + Bereifung hinten 650/65 R 42 und vorne 540/65 R 30 Trelleborg
- + Front und Heckscheibenheizung
- + Klima
- + elektrischer Batterie Hauptschalter
- + Kommunalrahmen Euro III mit Hinterachsabstützung
- + #Fronthubwerk und Frontzapfwelle optional möglich#

Ausrüstung

Allrad
Stufenloses Getriebe
Kabine
540/540E/1000/1000E
50 km/h
Turbolader mit Ladeluftkühlung
mechanisch
elektrisch
automatisch
Druckluftbremse
gefederte Vorderachse
Klimaanlage
Kriechgang
EHR
Motorstaubremse
Luftsitz
4-Rad Bremse
druckloser Rücklauf
Powershuttle
Kabinenfederung
AdBlue
Außenbedienung Heckhydraulik
Radio



BULLA Landtechnik GmbH

Waldsiedlung 6
4595 Waldneukirchen
Tel. +43 (0) 7258/ 20 210
www.landtechnikbulla.at

Mobil +43 (0) 676 84 50 65 100
e-mail: a.fischereder@bulla-landtechnik.at
Mobil +43 (0) 0676 84 50 65 500
e-mail: p.grammer@bulla-landtechnik.at

Fahrzeugpapiere vorhanden
Außenbedienung Heckzapfwelle