

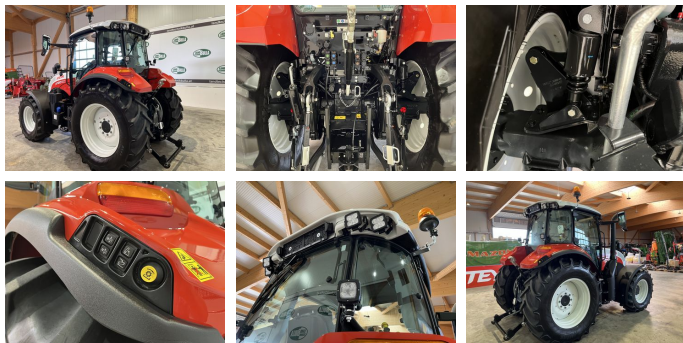


**BULLA Landtechnik GmbH**

Waldsiedlung 6  
4595 Waldneukirchen  
Tel. +43 (0) 7258/ 20 210  
[www.landtechnikbulla.at](http://www.landtechnikbulla.at)

Mobil +43 (0) 676 84 50 65 100  
e-mail: [a.fischereder@bulla-landtechnik.at](mailto:a.fischereder@bulla-landtechnik.at)  
Mobil +43 (0) 0676 84 50 65 500  
e-mail: [p.grammer@bulla-landtechnik.at](mailto:p.grammer@bulla-landtechnik.at)

## Steyr 4120 Multi (Stage V)



**EUR 89.900,--**  
inkl. MwSt./Verm.

### KONTAKT



Name: Peter Grammer  
Telefon: +43 676 845065500  
Sprache:  

**Type:** 4120 Multi (Stage V)

**PS / kW:** 117 PS / 86 kW

**Betriebsstunden:** 423 h

**Baujahr:** 2021

**Bereifung vorne:** 480/65 R24

**Bereifung hinten:** 600/65 R34

**Steuergeräte DW (gesamt):** 4

**Anzahl der Zylinder:** 4

### Beschreibung

- STEYR Multi 4120
- + Bj. 2021, 423 h
- + Multicontroller Armlehne mit integrierten Kreuzhebel
- + Kreuzhebel mit Lastschaltung und Kupplungstaster
- + Lederlenkrad
- + 32/32 Gang Getriebe mit 40 km/h ECO
- + Powershuttle und 4-fach Lastschaltgetriebe
- + Schaltautomatik
- + Bereifung hinten 600/65 R 34 und vorne 480/65 R 24
- + Allrad-, Zapfwellen- und Sperrenautomatik
- + 4 fach Zapfwelle (540/750/1000/1400)
- + Motordrehzahlspeicher
- + 4 x DW hinten ( 2x mech 2x elektr.)
- + Hubwerk-, Zapfwellen- und Zusatzsteuergerät Außentaster
- + 2 Leiter Druckluftanlage
- + Druckloser Rücklauf
- + Höhenverstellbare Autom
- Anhängevorrichtung
- + LED Arbeitsscheinwerfer
- + Kabinenfederung
- + Fronthubwerk



## BULLA Landtechnik GmbH

Waldsiedlung 6  
4595 Waldneukirchen  
Tel. +43 (0) 7258/ 20 210  
[www.landtechnikbulla.at](http://www.landtechnikbulla.at)

Mobil +43 (0) 676 84 50 65 100  
e-mail: [a.fischereder@bulla-landtechnik.at](mailto:a.fischereder@bulla-landtechnik.at)

Mobil +43 (0) 0676 84 50 65 500  
e-mail: [p.grammer@bulla-landtechnik.at](mailto:p.grammer@bulla-landtechnik.at)

- + Frontzapfwelle
  - + 4 Leitungen nach vorne
  - + Vorderachsfederung
  - + Luftsitz
  - + Klimaanlage
- \*\*NEUWERTIGER ZUSTAND\*\***

### Ausrüstung

540/540E/1000/1000E  
Allrad  
mechanisch  
elektrisch  
automatisch  
40 km/h  
Lastschaltgetriebe  
Kabine  
Tier4  
38mm  
Turbolader mit Ladeluftkühlung  
AdBlue  
EHR  
Luftsitz  
druckloser Rücklauf  
Powershuttle  
Kabinenfederung  
Außenbedienung Heckzapfwelle  
Fahrzeugpapiere vorhanden  
Radio  
Druckluftbremse  
Fronthydraulik  
Frontzapfwelle  
gedeferte Vorderachse  
Klimaanlage  
Außenbedienung Heckhydraulik