

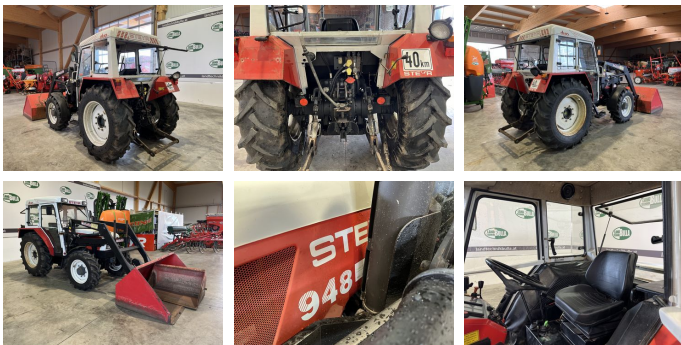


**BULLA Landtechnik GmbH**

Waldsiedlung 6  
4595 Waldneukirchen  
Tel. +43 (0) 7258/ 20 210  
[www.landtechnikbulla.at](http://www.landtechnikbulla.at)

Mobil +43 (0) 676 84 50 65 100  
e-mail: [a.fischereder@bulla-landtechnik.at](mailto:a.fischereder@bulla-landtechnik.at)  
Mobil +43 (0) 0676 84 50 65 500  
e-mail: [p.grammer@bulla-landtechnik.at](mailto:p.grammer@bulla-landtechnik.at)

## Steyr 948 A T



**Type:** 948 A T

**PS / kW:** 48 PS / 35 kW

**Betriebsstunden:** 7447 h

**Baujahr:** 1992

**Bereifung vorne:** 300/70 R20

**Bereifung hinten:** 14.9 - 28

**Anzahl der Zylinder:** 3

### Beschreibung

- STEYR 948 Turbo
- + Allradantrieb
- + Bj. 1992, 7447 h
- + Bereifung hinten 14.9 - 28 und vorne 300/70 R 20
- + 1x EW und 1x DW Zusatzsteuergeräte
- + 4 fach Zapfwelle (430/540/750/1000)
- + ausstellbare Frontscheibe
- + Heizung
- + Hydrac Frontlader
- + Mit Schotterschaufel und Leichtgutschaufel



**EUR 22.800,--**  
inkl. MwSt./Verm.

### Ausrüstung

- 430/540/540E/1000
- Allrad
- mechanisch
- manuell
- 40 km/h
- Synchrongetriebe
- Kabine
- Tier1
- 32mm
- Turbolader

### KONTAKT



Name: Peter Grammer  
Telefon: +43 676 845065500  
Sprache:



**BULLA Landtechnik GmbH**

Waldsiedlung 6  
4595 Waldneukirchen  
Tel. +43 (0) 7258/ 20 210  
[www.landtechnikbulla.at](http://www.landtechnikbulla.at)

Mobil +43 (0) 676 84 50 65 100  
e-mail: [a.fischereder@bulla-landtechnik.at](mailto:a.fischereder@bulla-landtechnik.at)

Mobil +43 (0) 0676 84 50 65 500  
e-mail: [p.grammer@bulla-landtechnik.at](mailto:p.grammer@bulla-landtechnik.at)

Frontladerkonsole  
Fahrzeugpapiere vorhanden  
Frontlader