

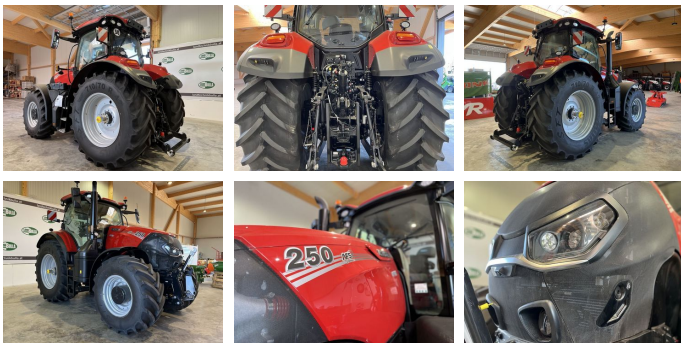


BULLA Landtechnik GmbH

Waldsiedlung 6
4595 Waldneukirchen
Tel. +43 (0) 7258/ 20 210
www.landtechnikbulla.at

Mobil +43 (0) 676 84 50 65 100
e-mail: a.fischereder@bulla-landtechnik.at
Mobil +43 (0) 0676 84 50 65 500
e-mail: p.grammer@bulla-landtechnik.at

Case IH Optum 250 CVXDrive



EUR 165.500,--
exkl. 20 % MwSt.

KONTAKT



Name: Peter Grammer
Telefon: +43 676 845065500
Sprache:

Type: Optum 250 CVXDrive
PS / kW: 250 PS / 184 kW
Bereifung vorne: 600/70 R30
Bereifung hinten: 710/70 R42
Anzahl der Zylinder: 6
Steuergeräte DW (elektrisch): 6

Beschreibung

CASE IH Optum 250 - AFS Connect - NEUES MODELL
+ stufenloses CVX Getriebe - 56 km/h Ausführung
+ vollautomatische Parkbremse
+ Startknopf inklusive Zündschlüssel
+ Motorstaubremse mit Automatik
+ 250 A Lichtmaschine
+ Accu Guide Lenksystem Vorrüstung
+ Adaptive Lenkradübersetzung - ASC
+ Spurverstellachse hinten
+ 10 LED Arbeitsscheinwerfer an der Kabine
+ 6 LED Arbeitsscheinwerfer in der Motorhaube
+ LED Drehlicht links und rechts
+ LED Fahrscheinwerfer und Ersatzscheinwerfer auf- und abblendbar
+ 6x DW Zusatzsteuergeräte (4x DW im Heck, 2x DW Frontsteuergeräte)
+ Erweiterter elektr. Joystick
+ Load Sensing Anschlüsse
+ 4-fach Heckzapfwelle (540/750/1000/1400)
+ hydr. Oberlenker
+ Frontelektrik
+ Fronthubwerksmanagement
+ Advance Trailer Brake System - automatisches Streckbremse für den



BULLA Landtechnik GmbH

Waldsiedlung 6
4595 Waldneukirchen
Tel. +43 (0) 7258/ 20 210
www.landtechnikbulla.at

Mobil +43 (0) 676 84 50 65 100
e-mail: a.fischereder@bulla-landtechnik.at

Mobil +43 (0) 0676 84 50 65 500
e-mail: p.grammer@bulla-landtechnik.at

Anhänger

- + Radar für Schlupfregelung und Advance Trailer Brake
- + Multicontroller Armlehne mit Frei Konfigurierbaren Tasten
- + Klimaautomatik
- + verschließbare Aufbewahrungsbox mit 230 V Elektroanschluss
- + 4 Premium Lautsprecher inklusive Subwoofer
- + Blue Tooth Radio mit integrierten Mikrofon im Dachhimmel
- + zusätzliche Halteschiene rechts in Kabine
- + elektrisch verstellbare und manuell teleskopierbare Weitwinkelspiegel
- + Bereifung 600/70 R30 vorne und 710/70 R42 hinten
- + ISOBUS Klasse 2 mit In Cab Dose
- + HMC 2 - Vorgewendemanagement
- + Touchscreen Monitor AFS Pro 1200
- + K 80 Anhängervorrichtung

Ausrüstung

540/540E/1000/1000E
Tier5
Turbolader mit Ladeluftkühlung
50 km/h
Stufenloses Getriebe
Allrad
Kabine
automatisch
elektrisch
hydraulisch
38mm
Fahrzeugpapiere vorhanden
Motorstaubremsen



BULLA Landtechnik GmbH

Waldsiedlung 6
4595 Waldneukirchen
Tel. +43 (0) 7258/ 20 210
www.landtechnikbulla.at

Mobil +43 (0) 676 84 50 65 100
e-mail: a.fischereder@bulla-landtechnik.at

Mobil +43 (0) 0676 84 50 65 500
e-mail: p.grammer@bulla-landtechnik.at

Luftsitz
4-Rad Bremse
Powershuttle
EHR
Radio
Außenbedienung Heckhydraulik
ISOBUS
AdBlue
Kabinenfederung
Druckluftbremse
Fronthydraulik
gedeferte Vorderachse
Klimaanlage
Kriechgang
Außenbedienung Heckzapfwelle