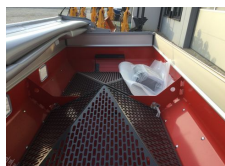




Kverneland TL Geospread



auf Anfrage

KONTAKT



Name: Johannes Jedinger

Telefon: +43 660 4868667

Sprache:  

Type: TL Geospread

Baujahr: 2022

Inhalt: 2150 l

Beschreibung

Kverneland TL Geospread Wiegestreuer
Neumaschine Baujahr 2022

Einzigartiges Wiegesystem mit 4 Wiegezellen
und Referenzsensor für permanentes wiegen
auch in Hanglagen

ISOBUS - kompatibel

Section Control Teilbreitenschaltung in 1m
Schritte durch verdrehen des Aufgabepunktes

Behältervolumen 2150l

Behälterbreite 275 cm

Arbeitsbreite 10 bis 45 m

Mit TrimFlow Grenzstreueinrichtung rechts
Mit Aufsatzwand 650l (insgesamt bis zu 3.450l
möglich)

Mit Restmengenentleerung

Mit Trichterabdeckung und konischem Sieb im
Behälter

Mit klappbarer Aufstiegsleiter

Mit LED Beleuchtung

Mit langsam drehenden Rührfinger

Ausrüstung

Zweischeibenstreuer

Grenzstreueinrichtung