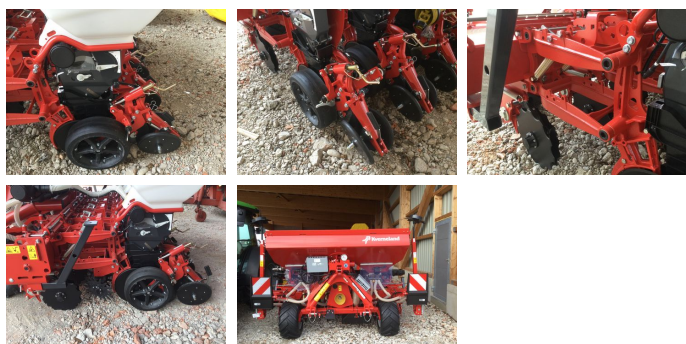






Kverneland Optima V HD II eDrive 6-reihig



auf Anfrage

KONTAKT



Name: Johannes Jedinger
 Telefon: +43 660 4868667
 Sprache:  

Type: Optima V HD II eDrive 6-reihig

Baujahr: 2023

Breite: 450 cm

Reihenanzahl: 6

Beschreibung

Kverneland Optima V HD II e-drive 6-reihig
 Neumaschine Baujahr 2023, Modelljahr 2024
 Transportbreite 3m

Mit hydraulisch verschiebbarer Reihenweite
 45-80 cm

Mit Gebläseantrieb 800 U/min
 Mit hydraulischem Spuranzeiger
 ISOBUS gesteuert mit optionaler
 Einzelreihenabschaltung
 Mit Radarsensor für das
 Geschwindigkeitssignal
 Mit LED Beleuchtung

HD II Säreihe mit elektrischem Antrieb (keine
 zusätzliche Stromversorgung notwendig)
 Mit Säscheiben für Mais (optional auch für
 andere Saatgüter möglich)
 Mit Zwischenandruckrolle Guss (mit
 Gummilauftring)
 Mit V-Andruckrolle hinten
 Mit Fallkanal Plus
 Mit Reihenballastierung für bis zu 230 kg
 Schardruck

1000l Düngerstreuer:
 Mit elektrohydraulischem Antrieb über Isobus
 Mit gezackten Doppelscheibendüngerschare

Sofort verfügbar, Transport nach Absprache



möglich

Ausrüstung

6 reihig
Beleuchtung
Fahrgassenschaltung
Spuranreisser
Direktsaatausstattung
Gummidruckrollen
hydr. klappbar
Mais
pneumatisch
Reihendüngerstreuer
Rüben
elektr. Überwachung