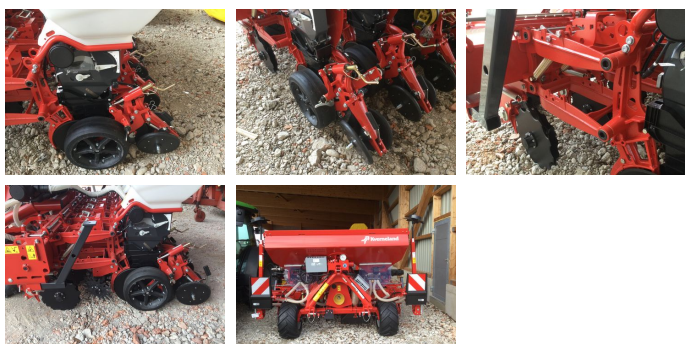






Kverneland Optima V HD II eDrive 6-reihig



auf Anfrage

KONTAKT



Name: Johannes Jedinger
Telefon: +43 660 4868667
Sprache:  

Type: Optima V HD II eDrive 6-reihig

Baujahr: 2023

Breite: 450 cm

Reihenanzahl: 6

Beschreibung

Kverneland Optima V HD II e-drive 6-reihig
Neumaschine Baujahr 2023, Modelljahr 2024
Transportbreite 3m

Mit hydraulisch verschiebbarer Reihenweite
45-80 cm

Mit Gebläseantrieb 800 U/min
Mit hydraulischem Spuranzeiger
ISOBUS gesteuert mit optionaler
Einzelreihenabschaltung
Mit Radarsensor für das
Geschwindigkeitssignal
Mit LED Beleuchtung

HD II Säreihe mit elektrischem Antrieb (keine
zusätzliche Stromversorgung notwendig)
Mit Säscheiben für Mais (optional auch für
andere Saatgüter möglich)
Mit Zwischenandruckrolle Guss (mit
Gummilauftring)
Mit V-Andruckrolle hinten
Mit Fallkanal Plus
Mit Reihenballastierung für bis zu 230 kg
Schardruck

1000l Düngerstreuer:
Mit elektrohydraulischem Antrieb über Isobus
Mit gezackten Doppelscheibendüngerschare

Sofort verfügbar, Transport nach Absprache



möglich

Ausrüstung

6 reihig
Beleuchtung
Fahrgassenschaltung
Spuranreisser
Direktsaatausstattung
Gummidruckrollen
hydr. klappbar
Mais
pneumatisch
Reihendüngerstreuer
Rüben
elektr. Überwachung