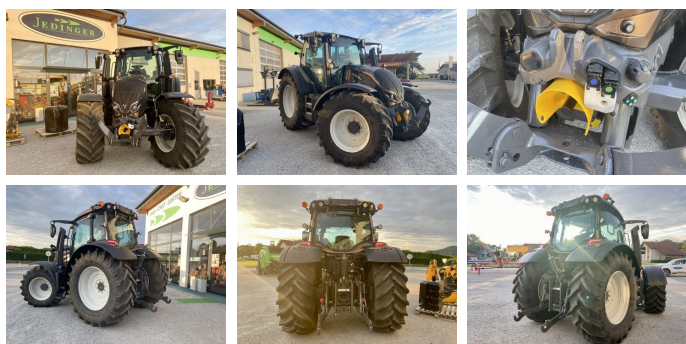






Valtra N175 Direct



auf Anfrage

KONTAKT



Name: Johannes Jedinger
 Telefon: +43 660 4868667
 Sprache:  

Type: N175 Direct
PS / kW: 165 PS / 121 kW
Betriebsstunden: 20 h
Baujahr: 2023
Bereifung vorne: 540/65 R28
Bereifung hinten: 540/65 R38
Reifenprofiltiefe vorne (%): 99
Reifenprofiltiefe hinten (%): 99
Steuergeräte DW (gesamt): 7
Zul. Gesamtgewicht (kg): 11000
Eigengewicht (kg): 6700
Nutzlast (kg): 4300
Anzahl der Zylinder: 4
Steuergeräte DW (elektrisch): 7
Anzahl Arbeitsscheinwerfer vorne: 6
Anzahl Arbeitsscheinwerfer hinten: 6

Beschreibung

Valtra N 175eDirect
 Farbe Bronzemetall
 Vorführmaschine, Baujahr 2023
 4 Zylinder Agco Power Motor mit 4,9l Hubraum

Mit Interieur-Paket schwarz
 Mit Fronthydraulik und Frontzapfwelle inkl. externer Bedienung der Fronthydraulik
 Mit PNEUMATISCH gefederter Vorderachse für besten Fahrkomfort, 50 km/h Ausführung mit Druckluftbremse
 Mit Kabinenfederung
 Mit Novatel Spurführungssystem auf RTK-Basis
 Mit Valtra Smart Touch
 ISOBUS-Bedienterminal, Armlehne frei



belegbar mit diversen Funktionen (zweites Isobus-Terminal lt. Foto gegen Aufpreis erhältlich)

Mit Isobus Verkabelung

Mit 7-poliger Signalsteckdose

Mit Klimaautomatik und Fußraumheizung

Mit Radio inkl. Freisprecheinrichtung

Mit Panoramadach

Mit Bereifung 540/65 R28 bzw. 650/65R38

Trelleborg

Mit 7 Stk. Elektrischen

Proportionalsteuergeräten Zeit- und mengenregulierbar

Load Sensing Hydraulikpumpe 160l/min

Mit Power Beyond Anschlüssen

Mit 3-fach Zapfwelle

Mit externer Bedienung von Hubwerk, Zapfwelle und Hecksteuergeräte hinten

Mit hydraulischem Oberlenker hinten

Mit automatischer Seitenstabilisierung am Hubwerk

Getrennter Ölhaushalt!

Sofort verfügbar, Zustellung nach Absprache möglich

Ausrüstung

540/540E/1000

38mm

hydraulisch

Allrad

elektrisch

automatisch

50 km/h

Stufenloses Getriebe

Kabine



Tier5
Turbolader mit Ladeluftkühlung
EHR
Luftsitz
druckloser Rücklauf
Powershuttle
Radio
Kabinenfederung
Außenbedienung Heckzapfwelle
AdBlue
Außenbedienung Heckhydraulik
Druckluftbremse
Fronthydraulik
Frontlader
Frontzapfwelle
gedeferte Vorderachse
Klimaanlage
ISOBUS
Fahrzeugpapiere vorhanden