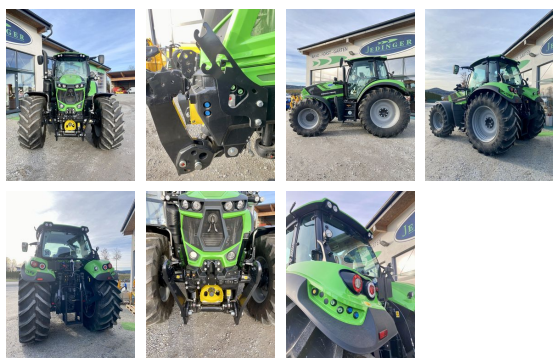






Deutz Fahr 6165 TTV Agrotron



auf Anfrage

KONTAKT



Name: Johannes Jedinger
 Telefon: +43 660 4868667
 Sprache:  

Type: 6165 TTV Agrotron
PS / kW: 157 PS / 115 kW
Betriebsstunden: 15 h
Baujahr: 2023
Bereifung vorne: 540/65R28
Bereifung hinten: 650/65R38
Steuergeräte DW (gesamt): 6
Zul. Gesamtgewicht (kg): 11500
Eigengewicht (kg): 7500
Nutzlast (kg): 4000
Anzahl der Zylinder: 6
Steuergeräte DW (elektrisch): 6
Anzahl Arbeitsscheinwerfer vorne: 8
Anzahl Arbeitsscheinwerfer hinten: 6

Beschreibung

Der Deutz Fahr 6165 TTV Agrotron ist ein Standard-Traktor mit einer Leistung von 157 PS. Er verfügt über einen Allradantrieb und ein stufenloses Getriebe. Die Kabine bietet Komfort und Schutz für den Fahrer, während die Zapfwellendrehzahl verschiedene Geschwindigkeitsoptionen bietet. Mit einer Höchstgeschwindigkeit von 50 km/h und einem Turbolader mit Ladeluftkühlung ist dieser Traktor leistungsstark und effizient. Die Abgasstufe entspricht Tier 5 und die Anhängervorrichtung hat eine Bolzengröße von 38 mm. Weitere Ausstattungsmerkmale umfassen einen hydraulischen Oberlenker hinten, elektrische Kreuzsteuerhebel, Druckluftbremse, Fronthydraulik, Frontzapfwelle, gefederte Vorderachse, Klimaanlage, EHR, Luftsitz, 4-Rad-Bremse,



druckloser Rücklauf, Powershuttle, Kabinenfederung, AdBlue, ISOBUS, Außenbedienung für die Heckhydraulik, Radio und Außenbedienung für die Heckzapfwelle. Mit all diesen Funktionen ist der Deutz Fahr 6165 TTV Agrottron ein vielseitiger und leistungsstarker Traktor, der für eine Vielzahl von landwirtschaftlichen Aufgaben geeignet ist.

Zusätzlich zu oben genannter Ausstattung verfügt er außerdem über:

- Außenbedienung an der Fronthydraulik für das Steuergerät und für das Hubwerk
- elektrisch verstellbare Seitenspiegel
- Halter für Entlastungsfedern an der Fronthydraulik
- 1x doppelt wirkenden Anschluss an der Fronthydraulik
- Elektrischer Bedienung
- Isobs-Steckdose hinten
- Power Beyond Anschlüsse hinten
- Load Sensing Hydraulikpumpe
- 12" I-Monitor 3 mit vielen serienmäßigen Freischaltungen (Section Control usw.)
- Fernentriegelung der automatischen Anhängervorrichtung hinten in der Kabine
- Klimaautomatik
- Radio mit Freisprecheinrichtung
- Panoramadach
- Reifenmarke Trelleborg

Ausrüstung

Allrad
Stufenloses Getriebe
Kabine
540/540E/1000/1000E
50 km/h



Turbolader mit Ladeluftkühlung

Tier 5

38mm

hydraulisch

elektrisch

Druckluftbremse

Fronthydraulik

Frontzapfwelle

gedfederte Vorderachse

Klimaanlage

EHR

Luftsitz

4-Rad Bremse

druckloser Rücklauf

Powershuttle

Kabinenfederung

AdBlue

ISOBUS

Außenbedienung Heckhydraulik

Radio

Außenbedienung Heckzapfwelle