

Avant Elektroflader E5 AKTION



Type: Elektroflader E5 AKTION

PS / kW: 26 PS / 19 kW

Betriebsstunden: 2 h

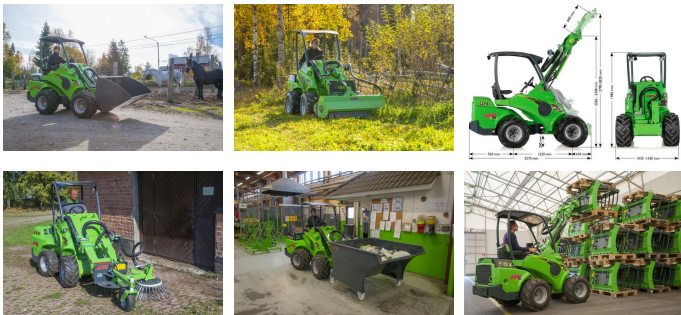
Baujahr: 2022

Beschreibung

Zwei vollelektrische Elektrolader Modelle sind verfügbar, der Avant e5 & e6. Beide Lader verfügen serienmäßig über ein integriertes Ladegerät, welches ermöglicht die Batterien überall dort aufzuladen, wo eine 230 Volt / 10A Steckdose zur Verfügung steht.

Der Avant e5 ist mit einer wartungsfreien Absorberglasmatte (AGM) -Batterie ausgestattet. Sie können den e5 vollständig in 5 Stunden aufladen und zwischen ein und zwei Stunden damit arbeiten. Dies macht die Elektrolader e5 eine sehr gute Option, wenn Sie die Möglichkeit haben den Avant über einen längeren Zeitraum aufzuladen.



Der Avant e6 ist der erste Elektrolader mit Lithium-Ionen-Akku. Der Elektrolader e6 kann in etwas mehr als einer Stunde voll aufgeladen werden und Sie können zwischen zwei und vier Stunden mit einem vollen Akku arbeiten. Die kurze Ladezeit ermöglicht es Ihnen, einen ganzen Arbeitstag mit e6 zu arbeiten, da Sie den Akku während der Mittagspause wieder voll aufladen können.



auf Anfrage

KONTAKT



Name: Robert Strobl
Telefon: +43 664 44 93 486
Sprache:  

Ein Großteil der 200 verschiedenen Anbaugeräten von Avant kann mit den elektrischen Hofladern betrieben werden.

LÄNGE □ 2550 mm
BREITE (MIT
STANDARDBEREIFUNG) □ 1130
mm
HÖHE □ 1985 mm
GEWICHT □ 1590 kg
STANDARDBEREIFUNG □ 23×10.50
-12
FAHRANTRIEB □ hydrostatisch
FAHRGESCHWINDIGKEIT □ 10 km/h
ZUSATZHYDRAULIK □ 30 l/min
HYDRAULIKÖLKÜHLER □ serienmä
ßig
WENDERADIUS INNEN/AUSSE □ 99
5 / 2050 mm
MAX. HUBHÖHE □ 2790 mm
(MIT TELESKOPHUBARM) □
MAX. HUBKRAFT *) □ 900 kg
MAX. AUSBRECHKRAFT / 50 CM □
1100 kg
BATTERIETYP □ Blei-Säure-Batterie
LEISTUNG □ 11,5 kWh
KRAFTSTOFF □ elektrisch
Avant Hoflader, Radlader,
Multifunktionslader, Geräteträger,
Elektrolader

Ausrüstung

Zusatz-Hydraulikkreis
Zugmaul
Schnellwechselrahmen
hydr. Geräteverriegelung