

Avant 860i

Type: 860i

PS / kW: 57 PS / 42 kW

Betriebsstunden: 1 h

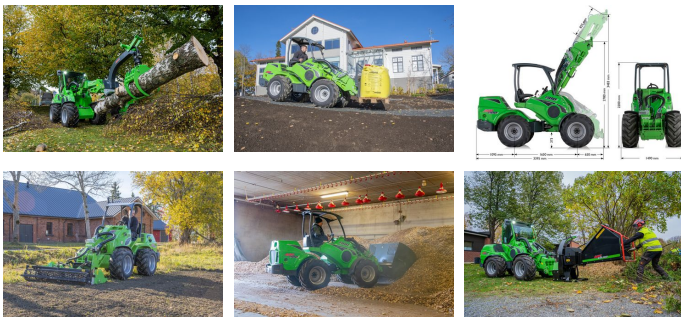
Baujahr: 2022

Beschreibung

Der Radlader / Hoflader der Baureihe Avant 800 sprengt die Grenzen eines Kompaktladlers. Es hat mehr Hubhöhe und Kapazität als je zuvor. Er kann einen Lkw von einer Seite bis zur äußersten Kante beladen – ohne beim Beladen um den Lkw herum fahren zu müssen. Die 800er Serie kann dank der 1,9 Tonnen Hubkraft auch mit Steinpaletten problemlos umgehen. Dennoch ist er kompakt genug, um an Orten zu arbeiten, an denen größere Maschinen nicht fahren können und nicht auf einem konventionellen Anhänger transportiert werden können.

Neben der serienmäßigen ROPS/FOPS-Kabine ist die optionale GT-Kabine eine moderne, klimatisierte, vibrationsgedämmte Komfortzone für den Fahrer. Geringer Geräuschpegel in Kombination mit ausgezeichneter Sicht und Ergonomie garantieren einen komfortablen ganzen Tag Arbeit in der Kabine. Die Kabine kann nach Kundenwunsch ausgestattet werden – mit Klimaanlage, Bluetooth-Radio, Luftgefederter Sitz, usw.



LÄNGE 3395 mm



auf Anfrage

KONTAKT



Name: Robert Strobl
Telefon: +43 664 44 93 486
Sprache:  

BREITE 1490 mm
HÖHE 2200 mm
GEWICHT 2540 kg
STANDBEREIFUNG 380/55-17 AS
FAHRANTRIEB Hydrostatisch, Avant Optidrive™
FAHRGESCHWINDIGKEIT 30 km/h
ZUSATZHYDRAULIK 80 l/min 225 bar
WENDERADIUS INNEN/AUSSEN 1370 / 2990 mm
MAX. HUBHÖHE 3500 mm
HUBKRAFT MAX. *) 1900 kg
MAX. AUSBRECHKRAFT / 500 MM
 2200 kg
MOTORENHERSTELLER UND -TYP
 Kohler KDI 1903TCR Stage V
LEISTUNG (ISO GROSS) 42 kW (57 PS)
MAX. DREHMOMENT 220 Nm @ 1500 rpm
KRAFTSTOFF Diesel
Avant Hoflader, Radlader, Multifunktionslader, Geräteträger

Ausrüstung

Zusatz-Hydraulikkreis
Kabine
Zugmaul
Schnellwechselrahmen
Klimaanlage
hydr. Geräteverriegelung