

Avant 635

Type: 635

PS / kW: 26 PS / 19 kW

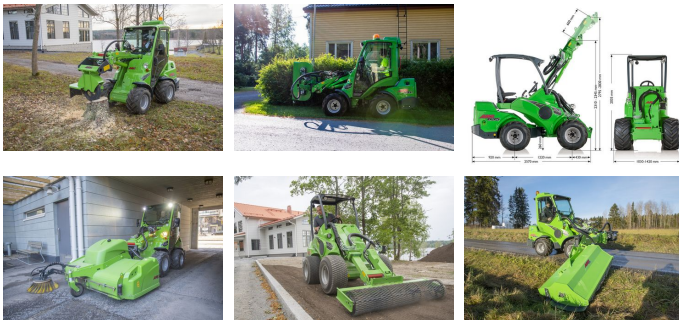
Betriebsstunden: 1 h

Baujahr: 2022

Beschreibung

Die Baumaschinen der Avant 600 Serie ist ein echter Allrounder im Sortiment. Es vereint Leistung, Hubkraft und professionelle Hydraulik, in einem sehr kompakten Paket. Dies macht die 600-Serie zu einer sehr beliebten Maschine für viele Profis im Landschaftsbau, Bodenpflege, Bau, Landwirtschaft, Pferdeställe und für viele andere Kunden. Die maximal 1,1-Tonnen Hubkraft sind einfach perfekt für eine Vielzahl von Aufträgen und die leistungsstarke Hilfshydraulik ist mit fast allen Avant Anbaugeräten kompatibel. Den Kunden gefällt auch der einfache Transport der 600er Serie. Dank der kompakten Abmessungen ist es möglich, sowohl den Lader als auch die Anbaugeräte auf den Anhänger und bei Bedarf auch in den Lieferwagen zu transportieren.

Kunden der Serie 600 profitieren zudem vom serienmäßigen Teleskophubarm von Avant. Hubhöhe und Reichweite eignen sich hervorragend für eine Baumaschine dieser Größe und können mit dem Teleskophubarm stufenlos eingestellt werden. Dies garantiert ein sehr schnelles und ergonomisches



auf Anfrage

KONTAKT

Name: Strobl Austria GmbH

Telefon: +43 2842 53676

Sprache: 

Handling der Last.

Die optimale Stabilität ist auch in der 600-Serie vorhanden, und die hervorragende Sicht auf die Anbaugeräte und den Arbeitsbereich wird von allen Betreibern geschätzt. Das hydrostatische Antriebssystem 4x4 von Avant sorgt für bestmögliche Traktion in allen Situationen.

Das umfangreiche Angebot an Optionen ist auch für die 600er-Serie verfügbar, einschließlich aller Kabinen Optionen. Aus über 200 Anbaugeräten, die speziell für die Avant Lader entwickelt wurden, können die Kunden für jeden Einsatz das beste auswählen.

LÄNGE □ 2550 mm
BREITE (MIT 26X12.00-12
BEREIFUNG) □ 1280 mm
HÖHE □ 2035 mm
GEWICHT □ 1360 + 170 kg
STANDARDBEREIFUNG □ 26×12.00
-12? AS / Rasen
FAHRANTRIEB □ hydrostatisch
SCHUBKRAFT □ 1200 kp
FAHRGESCHWINDIGKEIT MAX. □ 6
35: 14 km/h 640:22 km/h
ZUSATZHYDRAULIK □ 66 l/min 200
bar
WENDERADIUS INNEN/AUSSEN □
990 / 2190 mm
MAX. HUBHÖHE □ 2820 mm
MAX. HUBKRAFT * □ 1100 kg
MAX. AUSBRECHKRAFT / 50 CM □
1250 kg
MOTORENHERSTELLER UND -TYP
□ Kubota V1505
LEISTUNG □ 16 kW (26 PS)
KRAFTSTOFF □ Diesel
Avant Hoflader, Radlader,
Multifunktionslader, Geräteträger

Ausrüstung

Zusatz-Hydraulikkreis
Zugmaul
Schnellwechselrahmen
hydr. Geräteverriegelung