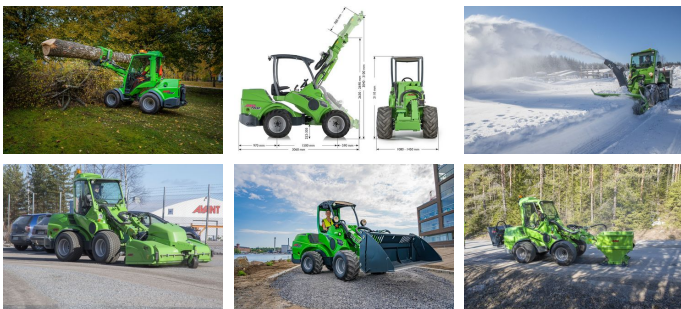


Avant 760i DLX mit 26km/h



Type: 760i DLX mit 26km/h

PS / kW: 57 PS / 42 kW

Betriebsstunden: 1 h

Baujahr: 2022

Beschreibung

Die Kommunalmaschine der Avant 700-Serie bietet starke und echte Multifunktionslader für Aufträge, bei denen hohe Hubkraft und/oder Antriebsgeschwindigkeit erforderlich sind, gleichzeitig aber die Kommunalmaschine so kompakt wie möglich sein soll. Die 700 Serie ist das perfekte Werkzeug für die Straßenreinigung und andere Instandhaltungsarbeiten auf engen Straßen und Höfen in den Städten, Ballen heben und handeln, etc. auf Bauernhöfen, beim Hantieren mit Pflastersteinen, beim Bewegen von Materialien auf Baustellen und in vielen anderen Anwendungen. Der einfache Transport mit einem Autoanhänger und eine hohe Fahrgeschwindigkeit ermöglichen einen schnellen Transfer zwischen den Arbeitsplätzen.

Mit der doppelwirkenden Hydraulik werden alle Avant-Anbaugeräte betrieben, was die Vielseitigkeit der Maschine weiter erhöht.


Große Auswahl an Optionen erhöhen den Bedienkomfort. Die Baureihe 700 kann mit L/LX/DLX-Kabinenoptionen



auf Anfrage

KONTAKT



Name: Rudolf Strobl
Telefon: +43 664 180 18 26
Sprache: 

ausgestattet werden, auch mit Klimaanlage, was die perfekten Bedingungen für einen ganzen Arbeitstag sicherstellt.

Die Anbaugeräte von Avant wurden entwickelt, um als gleichberechtigter Partner mit den Ladern zu arbeiten. Die beste Kombination aus Maschine, Anbaugeräte und Arbeitseffizienz kann nur erreicht werden, wenn eine gute Maschine mit Anbaugeräten ausgestattet ist, die speziell für die Maschine ausgelegt sind. Die Abmessungen, die hydraulische Zusatzleistung und andere Merkmale von Avant sind in perfekter Balance mit den Anbaugeräten.

Technische Daten Avant 755i / 760i
LÄNGE □ 3060 mm
BREITE □ 1360 mm
HÖHE □ 2110 mm
GEWICHT □ 2100 kg
STANDBEREIFUNG □ 320/55-1
5 AS/Rasen
FAHRANTRIEB □ hydrostatisch
SCHUBKRAFT □ 1600 kp
FAHRGESCHWINDIGKEIT MAX. □ 2
6 km/h
ZUSATZHYDRAULIK □ 80 l/min 200
bar
WENDERADIUS INNEN/AUSSEN □
1240 / 2780 mm
MAX. HUBHÖHE □ 3100 mm
MAX. HUBKRAFT * □ 1400 kg
MAX. AUSBRECHKRAFT / 50 CM □
1700 kg
MOTORENHERSTELLER UND -TYP
□ Kohler KDI 1903 TCR Stage V
LEISTUNG □ 42 kW (57 PS)
KRAFTSTOFF □ Diesel
Avant Hoflader, Radlader,
Multifunktionslader, Geräteträger

Ausrüstung

Zusatz-Hydraulikkreis
Kabine
Schnellwechselrahmen
Klimaanlage
hydr. Geräteverriegelung