

Sonstige Avant 640 mit DLX Kabine

Type: Avant 640 mit DLX Kabine

Baujahr: 2022

Beschreibung

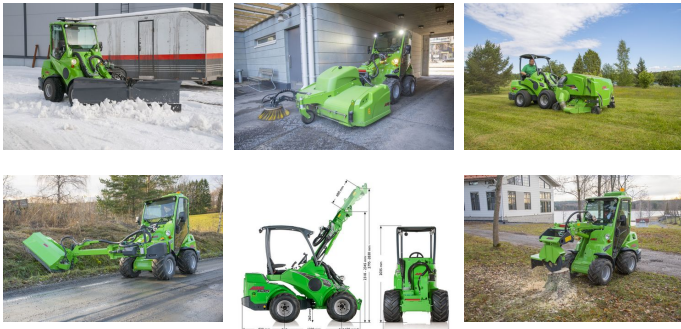
Neumaschine mit Leistungsstarken Motor und Straßen Zulassung

AVANT Multifunktionslader 640

Knicklenker

mit AUSTRIA PAKET:

- Multikupplung
- Teleskophubarm
- Traktionskontrolle
- zwei Fahrstufen (11 u. 22 km/h)
- Dieselmotor Kubota V1505 26PS, 4 Zyl., Wasserkühlung, E-Start
- Hydrostatischer Allradantrieb mit Poclainradmotoren
- Zusatzhydraulik: 2 Pumpen, max. 66 l/min
- Zusatzsteuergerät doppelwirkend f. vorne
- Hydraulikleitungen f. Zusatzsteuergerät nach vorne verlegt
- 3. Leitung vorne (freier Rücklauf)
- automatische Werkzeugverriegelung
- Hydraulikölkühler, Lastüberwachung
- Gefederter Sitz m. Armlehne, Sicherheitsgurt
- ROPS Überrollbügel + Plexiglasdach
- Drehzahlmesser, Stundenzähler
- Temperaturkontrolle, Kraftstoff-Anzeiger
- Arbeitslicht-/Fernlicht LED 2 St.



auf Anfrage

KONTAKT



Name: Robert Strobl

Telefon: +43 664 44 93 486

Sprache:  

- Bereifung Standard 26x12-12
Rasen/TR
Avant Hoflader, Radlader,
Multifunktionslader, Geräteträger,
Winterdienst